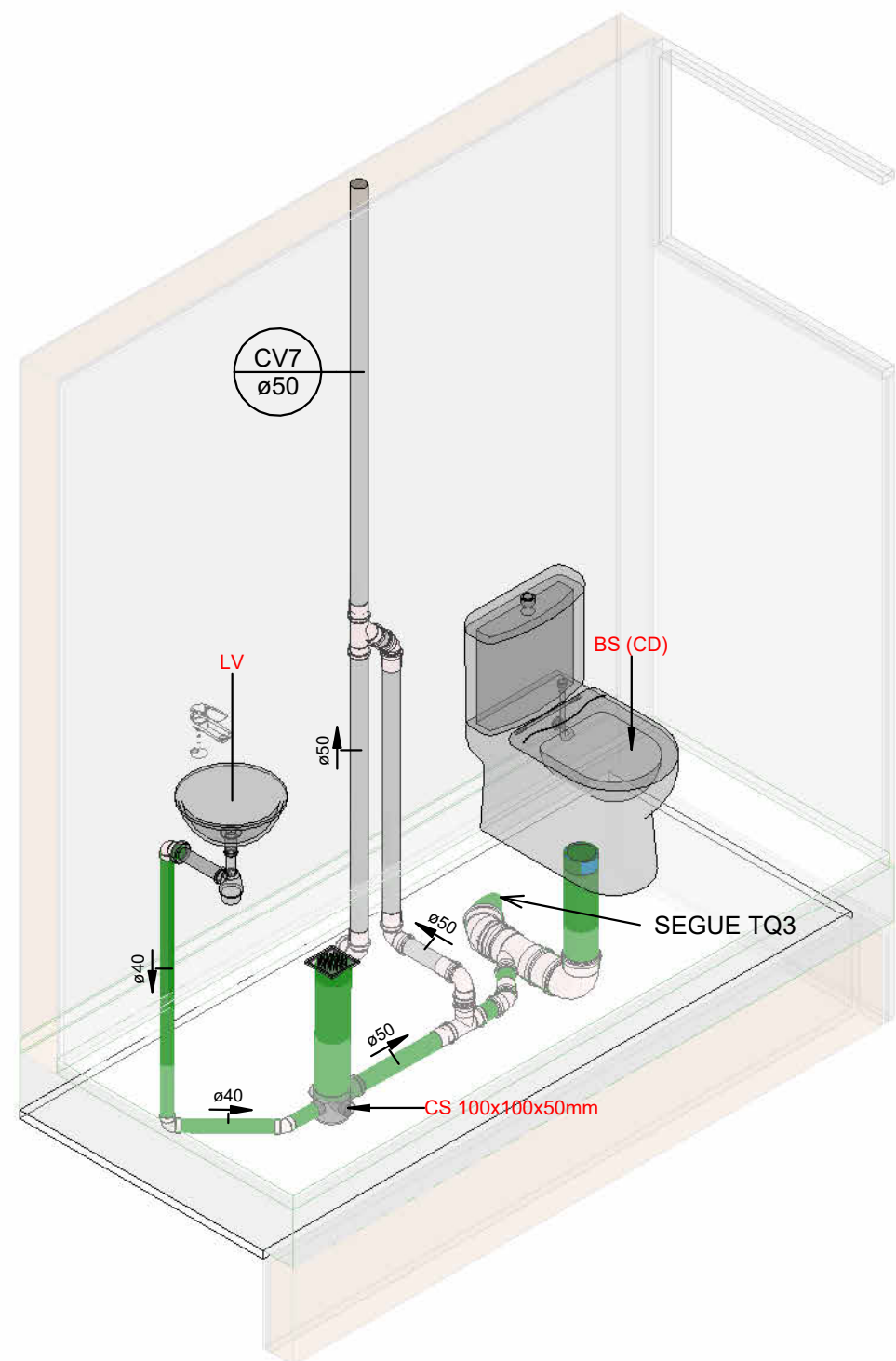
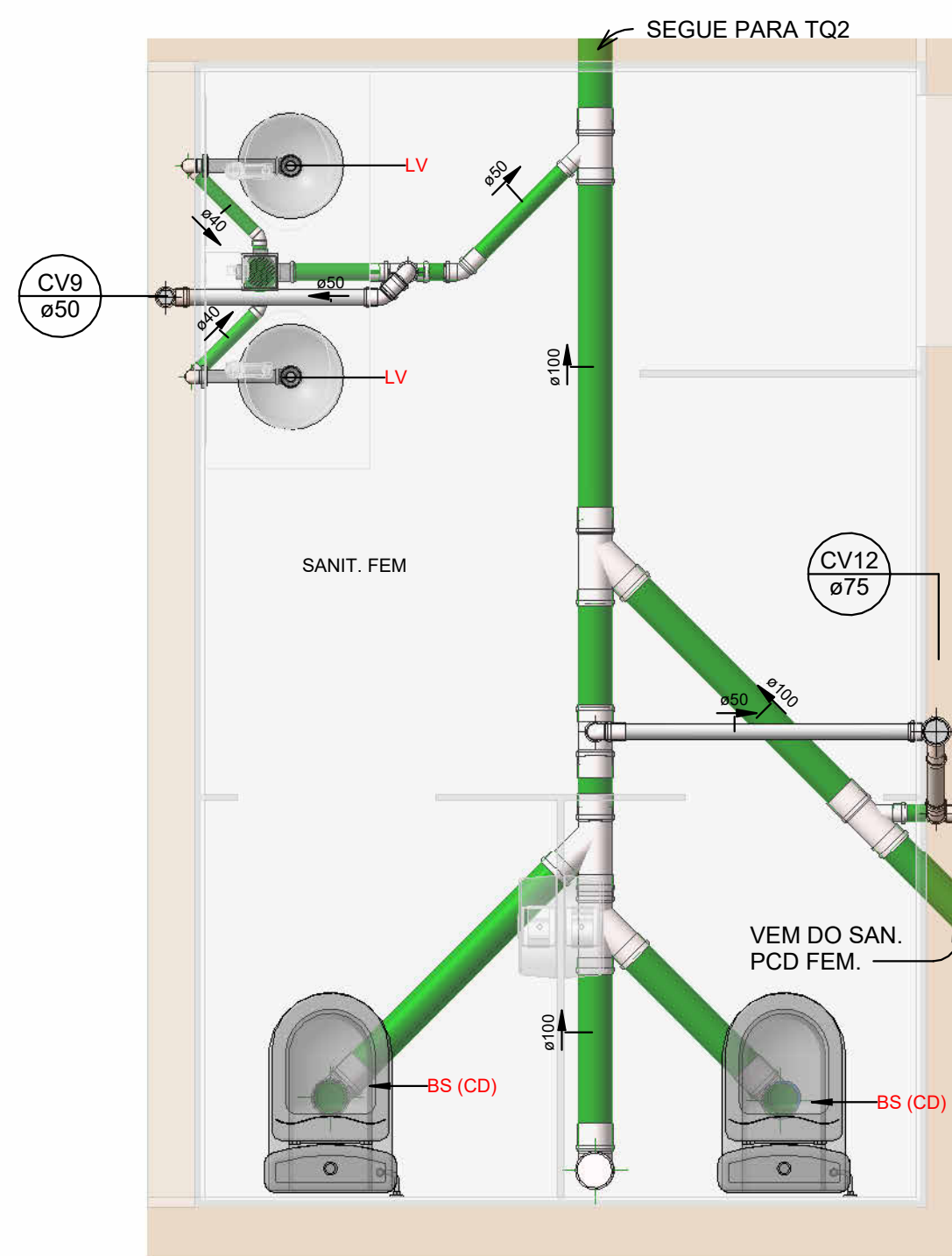


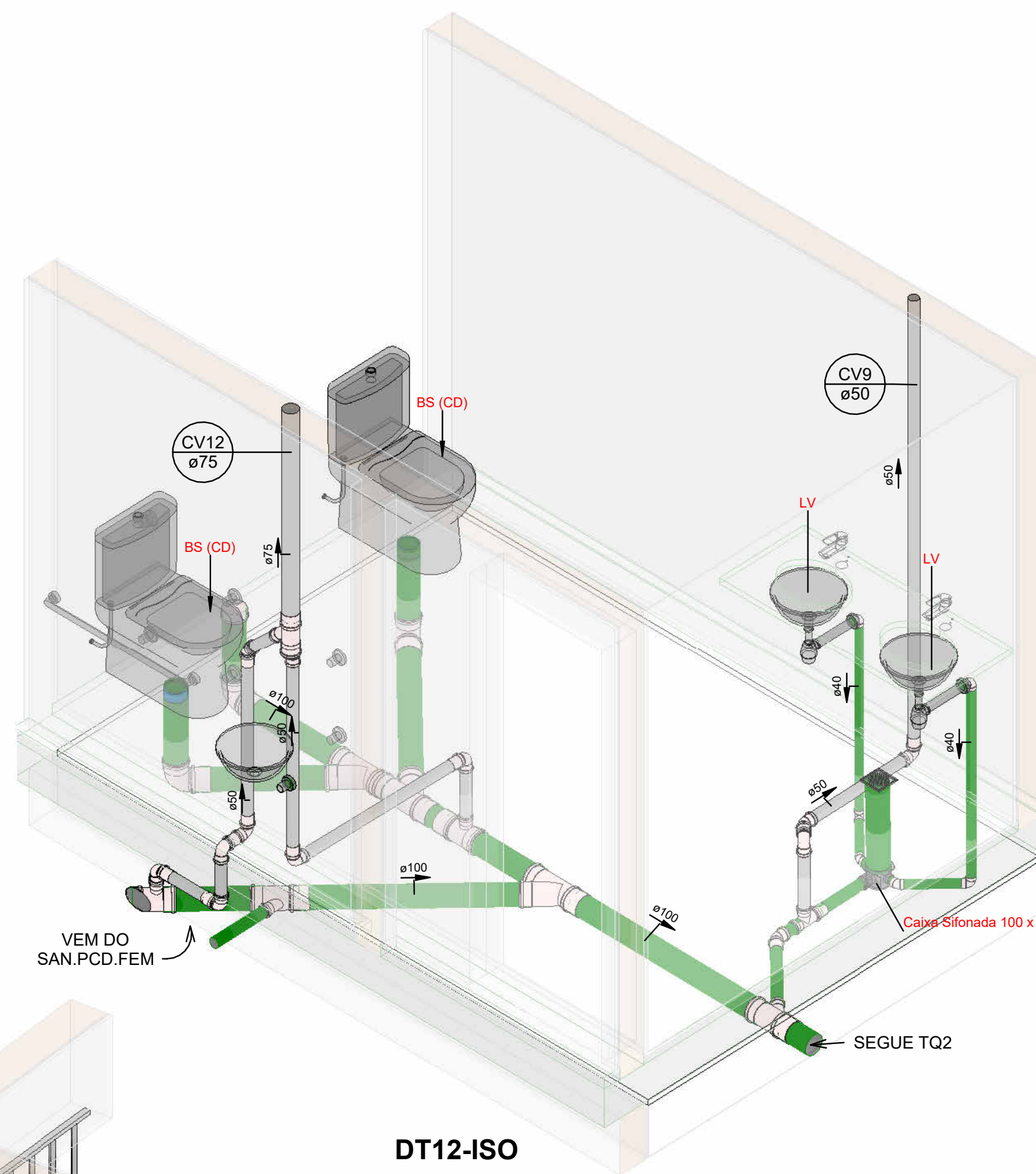
DT11- SAN.GAB PAV.1
Escala: 1 : 20



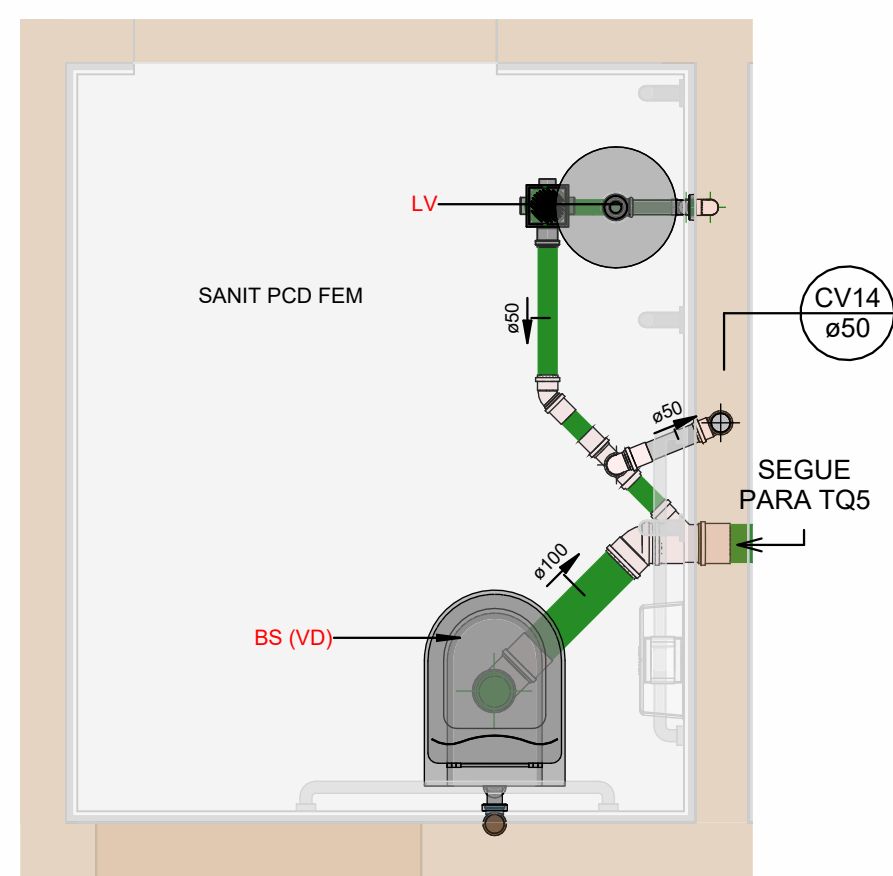
DT11- ISO



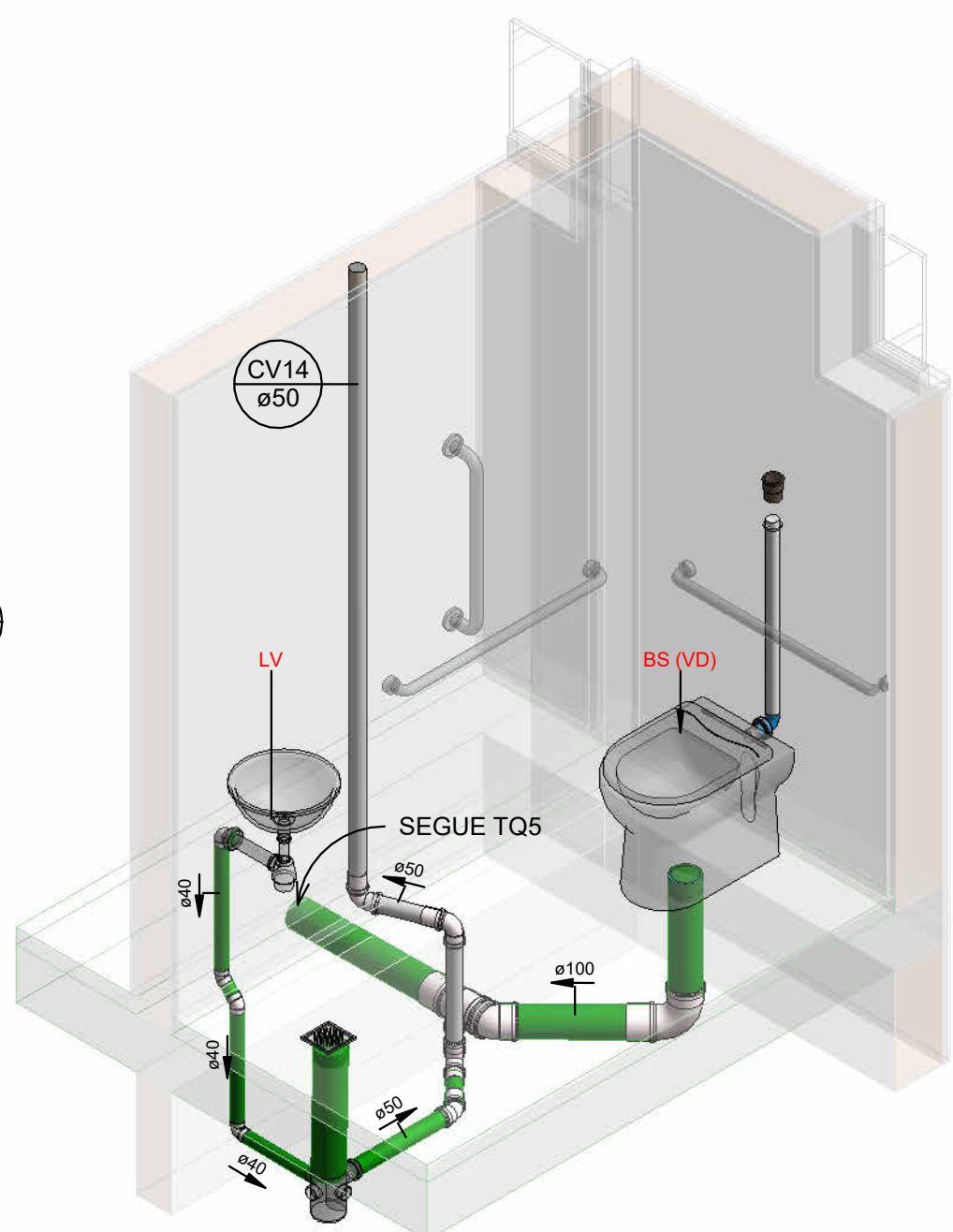
DT12- SAN.FEM. PAV.1
Escala: 1 : 20



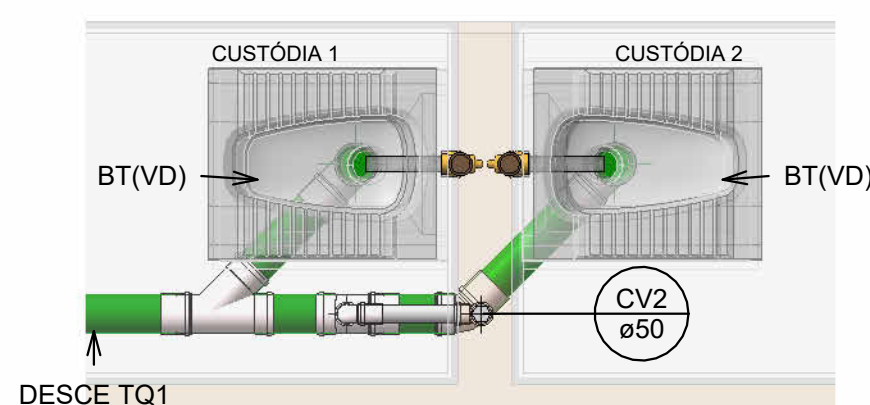
DT12-ISO



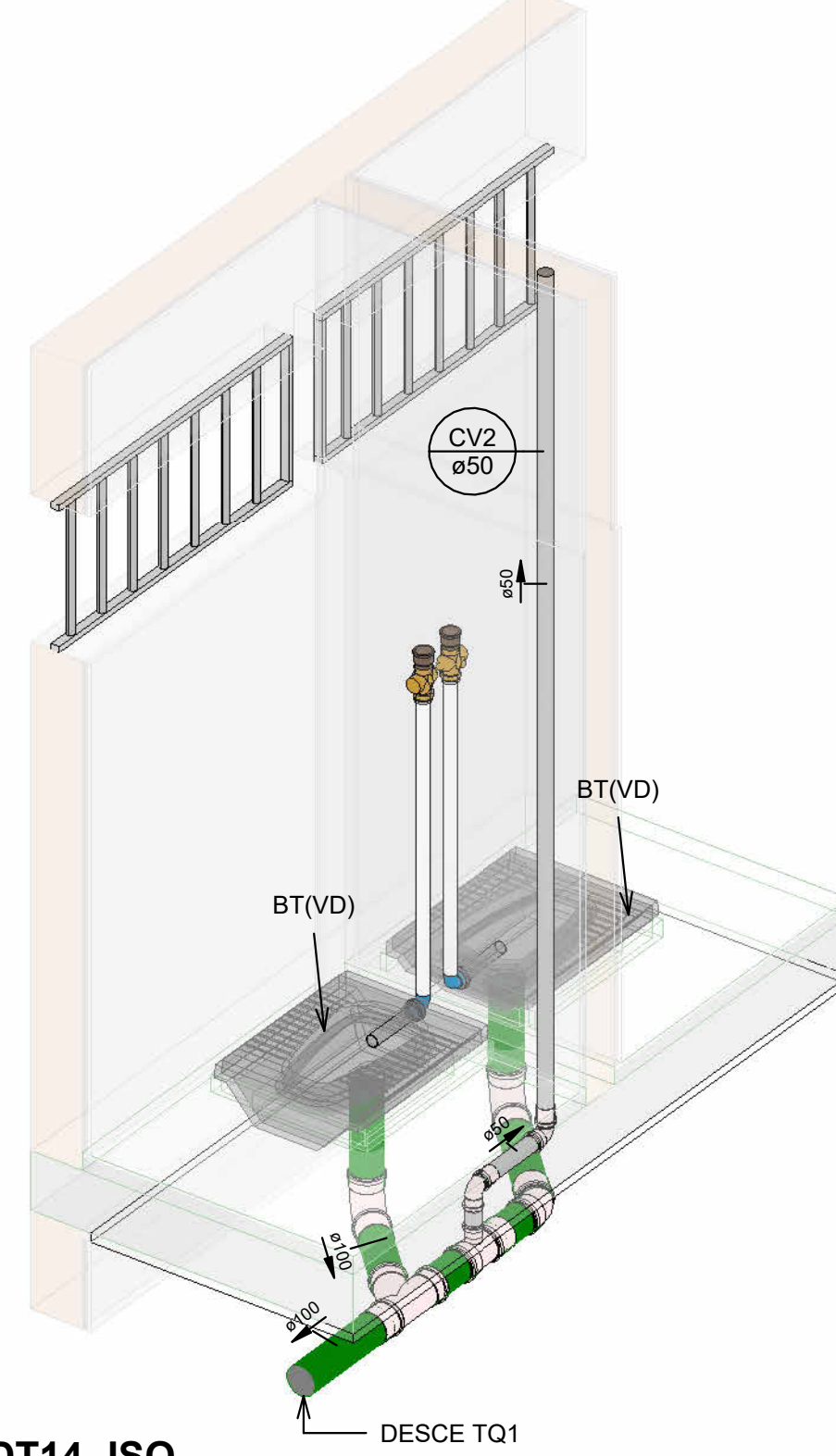
DT13- SAN.PCD FEM PAV.1
Escala: 1 : 20



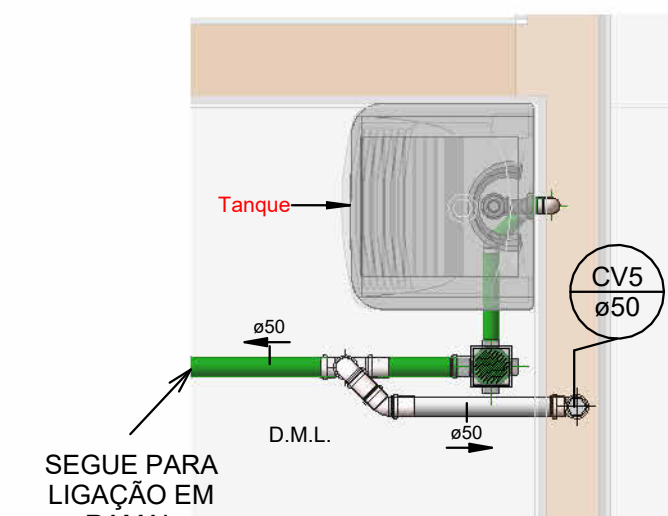
DT13-ISO



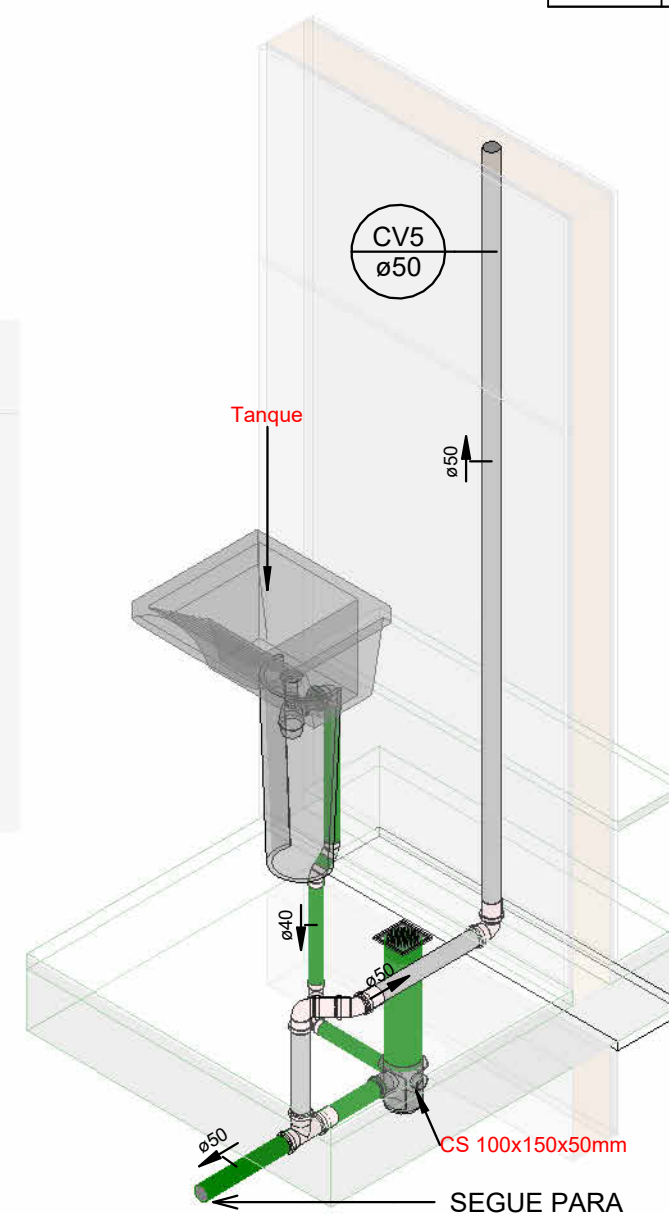
DT14- CUSTÓDIA PAV.1
Escala: 1 : 20



DT14- ISO



DT15- DML PAV.1
Escala: 1 : 20



DT15- ISO

Símbolos	Conteúdo
BSCA	Bacia Sanitária com Caixa Acolpada
BSVD	Bacia Sanitária com Válvula de Descarga
CG	Caixa de Gordura
CI	Caixa de Inspeção
CP	Caixa de Passagem Pluvial
CS	Caixa Sifonada
DH	Ducha Higiénica
LV	Lavatório
MIC	Mictório
PV	Poço de Visita
RE	Registro Esfera
RG	Registro Gaveta
RP	Registro Pressão
TQ	Tanque
BT(VD)	Bacia Turca com Válvula de Descarga

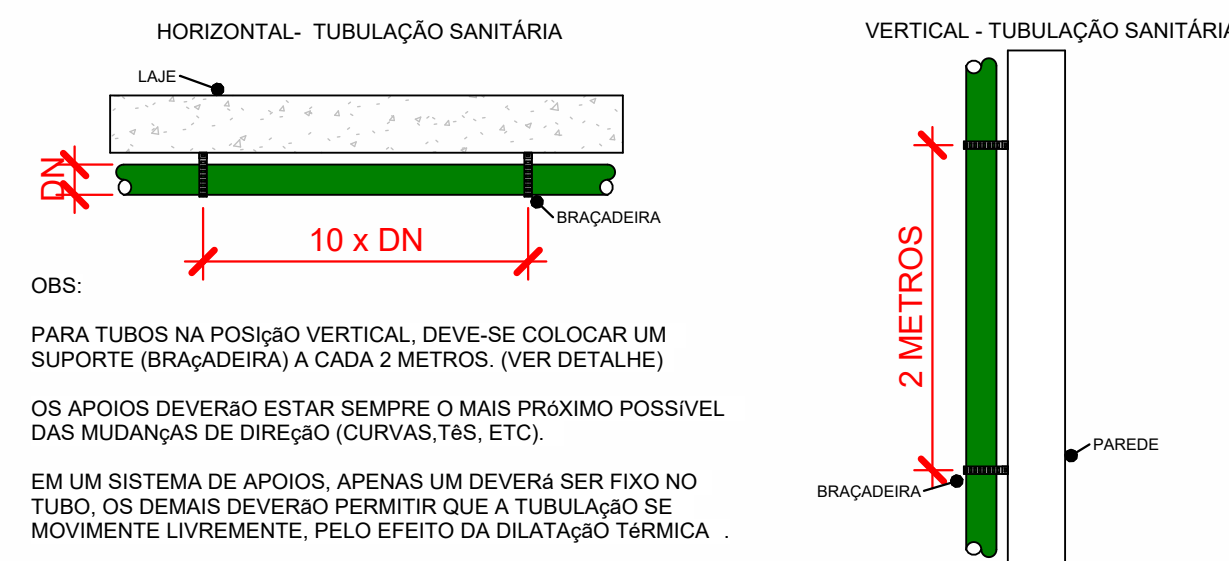
Símbolos	Conteúdo
Coluna øDN	Tubulações verticais - O Apóstrofo (') após a numeração da coluna representa desvio (Ex.: AF1' = houve um desvio na coluna AF1); - Quando houver ▲ no nome da coluna, significa que ocorreu uma subida em relação a direção do fluxo. Quando houver ▼, significa que ocorreu um descida.
TQn	Tubo de Queda (n = número da coluna)
CVn	Coluna de Ventilação (n = número da coluna)
APn	Coluna de Águas Pluviais (n = número da coluna)
AFn	Coluna de Água Fria (n = número da coluna)
AQn	Coluna de Água Quente (n = número da coluna)
Material øDN	DN, sentido do escoamento e material do tubo
Øn	Código de acessórios de tubo x = tipo de sistema E = Esgoto/Pluvial F = Água fria n = número

Cores	Tipos de sistema
	Esgoto
	Ventilação
	Esgoto Gordura

TABELA DE ESPAÇAMENTO ENTRE SUPORTES PARA FIXAÇÃO DA TUBULAÇÃO SANITÁRIA HORIZONTAL (VER DETALHE)

PVC DN	ESPAÇAMENTO
Ø40 mm	SUPORTES A CADA 40CM
Ø50 mm	SUPORTES A CADA 50CM
Ø100 mm	SUPORTES A CADA 100CM
Ø150 mm	SUPORTES A CADA 150CM

DETALHE FIXAÇÃO



NOTAS

- O PROJETISTA NÃO SE RESPONSABILIZARÁ POR EVENTUAIS ALTERAÇÕES DESTES PROJETO DURANTE SUA EXECUÇÃO. QUALQUER MODIFICAÇÃO, O MESMO DEVE SER CONTACTADO. ESTE PROJETO FOI BASEADO NO LAY-OUT ARQUITETÓNICO E INFORMAÇÕES FORNECIDAS PELO LEVANTAMENTO PLANIALTIMÉTRICO.
- QUALQUER MODIFICAÇÃO OU DÚVIDA DEVERÁ SER IMEDIATAMENTE COMUNICADA POR ESCRITO AO PROJETISTA. QUALQUER ALTERAÇÃO DESTES PROJETO SEM AUTORIZAÇÃO DO PROJETISTA RESPONSÁVEL É DE TOTAL RESPONSABILIDADE DO CONSTRUTOR. TODAS AS DIMENSÕES SÃO DADAS EM METROS E OS DIÂMETROS EM MILÍMETROS, SALVO INDICAÇÃO CONTRÁRIA.
- TODA COLUNA DE VENTILAÇÃO DEVERÁ TER SUA EXTREMIDADE SUPERIOR ABERTA À ATMOSFERA E ULTRAPASSAR, NO MÍNIMO, 30cm O TELHADO OU LAJE DE COBERTURA. TODA TUBULAÇÃO DEVERÁ PASSAR SOB AS VIGAS EXISTENTES, CONFORME DETALHE DE FIXAÇÃO DE TUBULAÇÃO EM VIGAS. CASO OCORRA A NECESSIDADE DE FURO EM VIGAS, O PROJETISTA ESTRUTURAL E HIDRÁULICO DEVERÃO SER CONSULTADOS PARA AUTORIZAÇÃO E/OU REVISÃO DO PROJETO.
- TODA A TUBULAÇÃO PROJETADA FOI CONSIDERADA COMO NOVA. A LOCALIZAÇÃO DOS EIXOS SANITÁRIOS, DE ÁGUA FRIA E ESGOTO, DEVERÃO SEGUIR AS COTAS DE EIXO DO PROJETO ARQUITETÓNICO.
- INCLINAÇÕES PADRÕES:
- ESGOTO: ATÉ Ø75mm = 2%, ACIMA DE Ø75mm = 1%. - PLUVIAL: TODAS AS Ø = 0,5%.
- MATERIAIS PADRÕES:
- ÁGUA FRIA: PVC MARROM. - ESGOTO: PVC SÉRIE NORMAL. - PLUVIAL: PVC SÉRIE REFORÇADA, SALVO QUANDO INDICADO O CONTRÁRIO.
- AS MARÇAS PRESENTES NAS LISTAS DE MATERIAIS PODEM SER ALTERADAS, NÃO SENDO UMA SUGESTÃO DE COMPRA, APENAS RECOMENDA-SE PRODUTOS DE PRIMEIRA LINHA, GARANTINDO ASSIM A DURABILIDADE E SEGURANÇA DO SISTEMA.
- PARA DEMAIS INFORMAÇÕES E ANÁLISES, CONSULTAR MEMORIAL DESCRITIVO.

OBSERVAÇÕES:
- TODAS AS MEDIDAS DEVERÃO SER CONFERIDAS NO LOCAL.
- EM CASOS DE DÚVIDA, CONSULTAR OS RESPONSÁVEIS TÉCNICOS PELO TELEFONE: (31) 2528-6037
- NÃO MEDIR OS DESENHOS, SEGUIR COTAS.
- DIREITOS AUTORAIS RESERVADOS L.F. 5988 DE 14/12/1973

VERSÕES	DATA	EMISSÃO INICIAL	J.N.F.S
00	06/12/2024	REVISÃO	VERIFICAÇÃO

CONTRATADA: CONSORCIO PP PROJETOS CNPJ 16.079.041/0001-07	RESPONSÁVEL TÉCNICO: CONSORCIO PP PROJETOS CNPJ 16.079.041/0001-07 P. AVELAR CONSULTORIA E SERVIÇOS CNPJ 24.121.744/0001-22 END: RUA ANAGUARI, 511 - 1º ANDAR, BARRIO BRITO - BELO HORIZONTE/MG CAU/MG: 38956-1	CREA-MG: 076142	CREA-MG: 2180120
---	--	-----------------	------------------

CONTRATANTE: IBIA	PROJETO DE ESGOTO SANITÁRIO	ÁREA: 709,06 m²	FOLHA: E03
ENDEREÇO: AV. GETÚLIO VARGAS, S/N, BAIRRO JARDIM - IBIA- MG	ETAPA: PROJETO EXECUTIVO	CEP: 38950-000	ENTREGA: INDICADA
TÍTULO: DETALHAMENTO PAV.1		ESCALA:	01