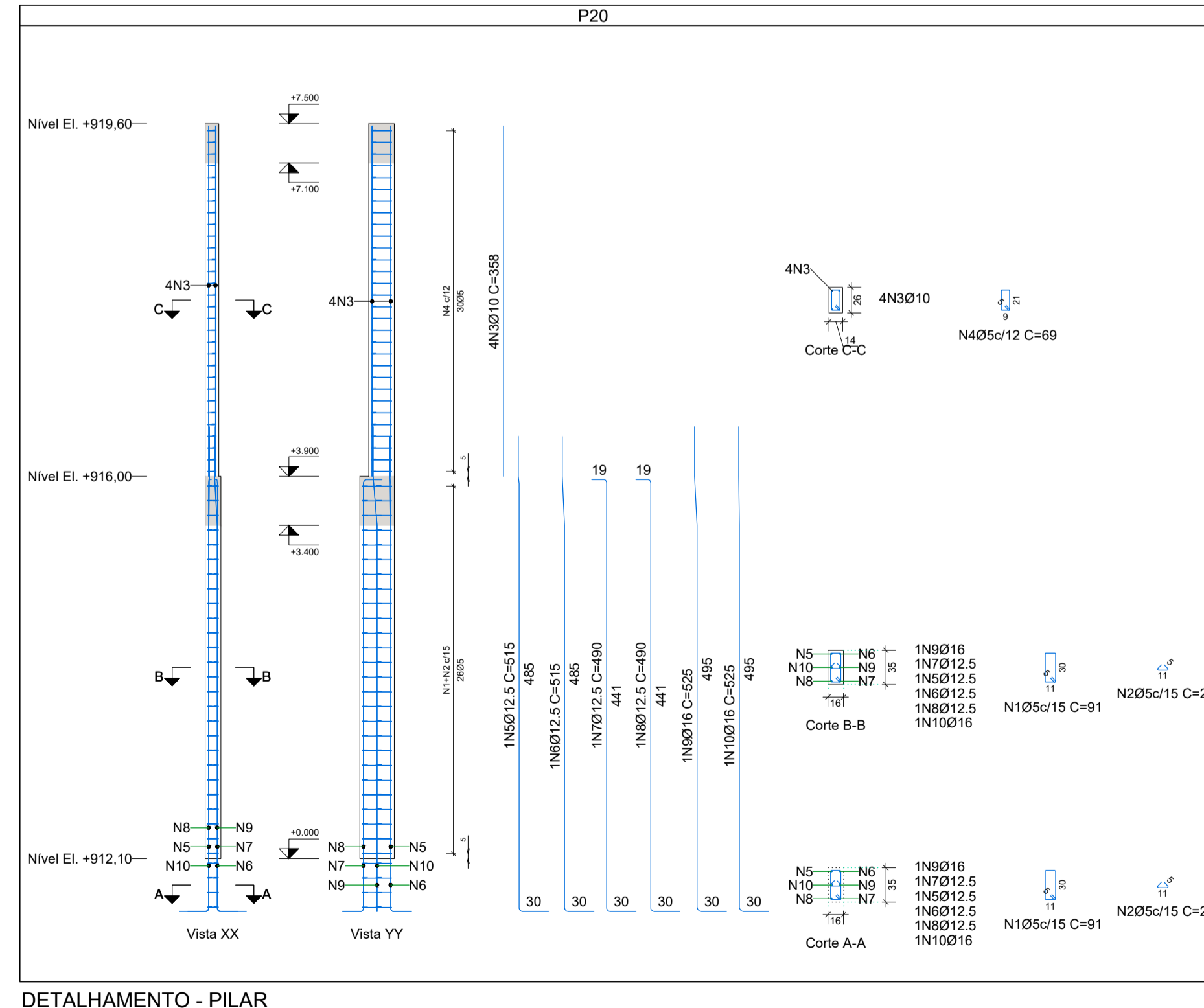
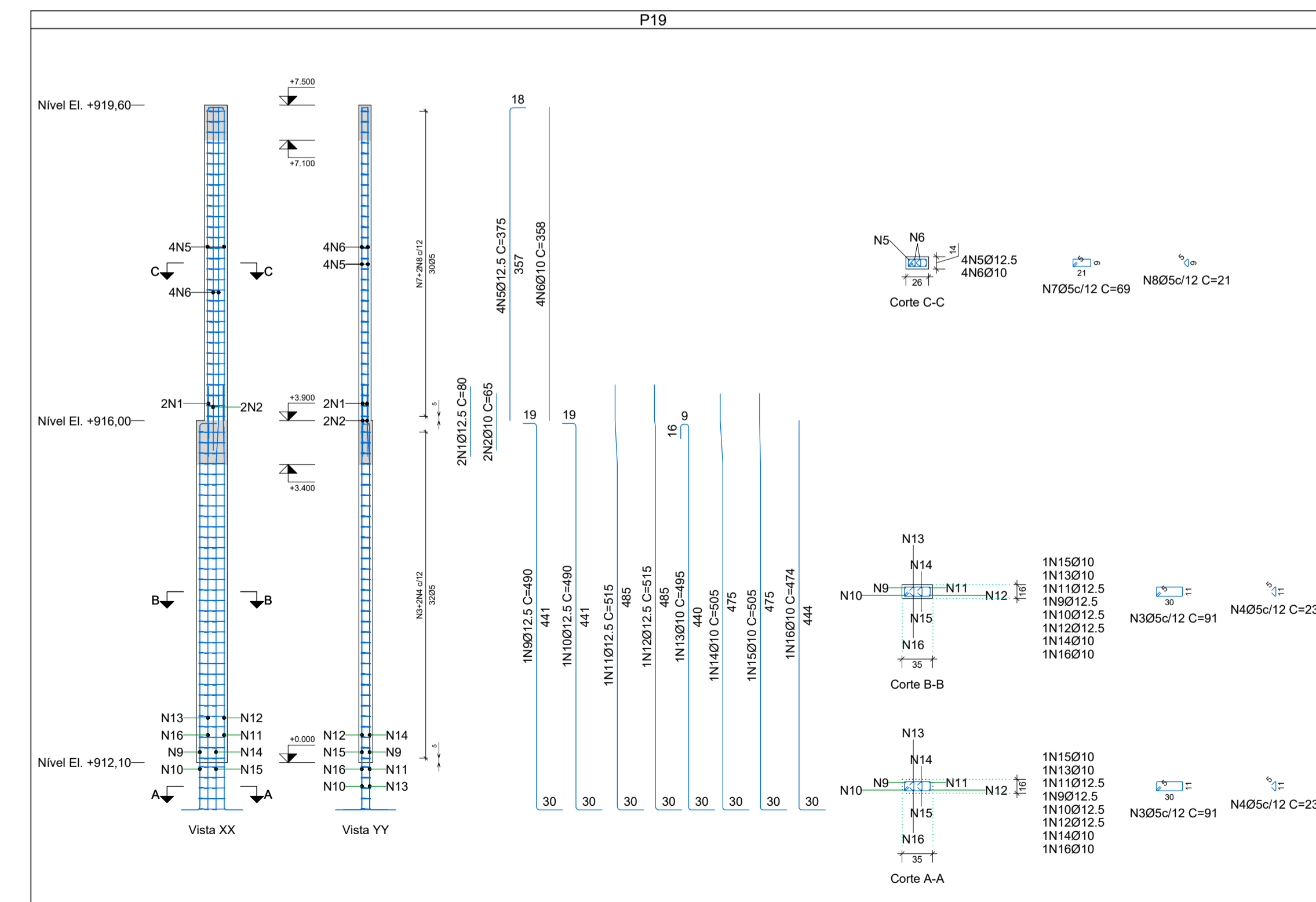


Elemento	Pos.	Diam.	Q.	Dob. (cm)	Reta (cm)	Dob. (cm)	Comp. (cm)	Total (cm)	CA-50 (kg)	CA-60 (kg)
P16	1	Ø10	2				65	130	0.8	4.0
	2	Ø5	28				91	2548		
	3	Ø10	4				358	1432	8.8	3.2
	4	Ø5	30				69	2070		
	5	Ø16	1				495	495	7.8	
	6	Ø16	1				495	495	7.8	
	7	Ø16	1				525	525	8.3	
	8	Ø16	1				525	525	8.3	
Total:									41.8	7.2
P17	1	Ø10	2				65	130	0.8	5.3
	2	Ø5	37				91	3367		1.3
	3	Ø5	37				23	851		13.2
	4	Ø10	6				358	2148		3.2
	5	Ø5	30				69	2070		1.0
	6	Ø5	30				21	630		3.0
	7	Ø10	1				485	485	3.0	
	8	Ø10	1				485	485	3.0	
	9	Ø10	1				505	505	3.1	
	10	Ø10	1				505	505	3.1	
	11	Ø10	1				505	505	3.1	
Total:									32.4	10.8
P18	1	Ø5	67				107	7169		11.3
	2	Ø5	67				26	1742		2.7
	3	Ø10	6				358	2148	13.2	
	4	Ø10	6				505	3030	18.7	
Total:									31.9	14.0
P19	1	Ø12.5	2				80	160	1.5	5.3
	2	Ø10	2				65	130	0.8	2.7
	3	Ø5	37				91	3367		14.4
	4	Ø5	74				23	1702		8.8
	5	Ø12.5	4				375	1500		3.2
	6	Ø10	4				358	1432		2.0
	7	Ø5	30				69	2070		4.7
	8	Ø5	60				21	1260		4.7
	9	Ø12.5	1				490	490	4.7	
	10	Ø12.5	1				490	490	4.7	
	11	Ø12.5	1				515	515	5.0	
	12	Ø12.5	1				515	515	5.0	
	13	Ø10	1				495	495	3.1	
	14	Ø10	1				505	505	3.1	
	15	Ø10	1				505	505	3.1	
	16	Ø10	1				474	474	2.9	
Total:									57.1	13.2
P20	1	Ø5	30				91	2730		4.3
	2	Ø5	30				23	690		1.1
	3	Ø10	4				358	1432	8.8	3.2
	4	Ø5	30				69	2070		5.0
	5	Ø12.5	1				515	515	5.0	
	6	Ø12.5	1				515	515	5.0	
	7	Ø12.5	1				490	490	4.7	
	8	Ø12.5	1				490	490	4.7	
	9	Ø16	1				525	525	8.3	
Total:									44.8	8.6



NOTAS

1 - Medidas em cm, bitolas em mm, elevações e coordenadas em m, salvo indicação em contrário.
2 - Para demais NOTAS e ver prancha 01/24

VERSÕES	DATA	REVISÃO	DESCRIÇÃO	VERIFICADO POR:
01	11/02/2025	REVISÃO FORMAR CONTEÚDO		F.S.F.
01	04/02/2025	REVISÃO GERAL		F.S.F.
00	14/11/2024	EMISSÃO INICIAL		F.S.F.

CONTRATADA: CONSÓRCIO FP PROJETOS
 CNPJ 55.079.041/0001-07

RESPONSÁVEL TÉCNICO: CONSÓRCIO FP PROJETOS
 CNPJ 55.079.041/0001-07
 P. AVELAR - CONSULTORIA E SERVIÇOS
 CNPJ 24.121.744/0001-22. END. RUA ARAGUARI, 511, 7º ANDAR, BARRIO PRETO, BELO HORIZONTE/MG
 CREA-MG 076142 CAU-MG 38656-1

RT: Eng. TAMARES P. MELO Eng. JOSÉ H. R. BAISSÉ Eng. FELIPE S. FERNANDES
 CAU-MG A 113436-1 CREA-MG 053341/D CREA-MG 053341/D

APR. COORDENADOR: Eng. TAMARES P. MELO CAU-MG A 113436-1

COLABORAÇÃO: CARLOS ALBERTO;

CONTRATANTE: PROJETO DE ESTRUTURAS DE CONCRETO ARMADO

DESCRIÇÃO: PROJETO EXECUTIVO

ÁREA: 709,98m²

FOLHA: 10/24

ENTREGA: 03

INDICADA

DESCRIÇÃO: PROJETO DE ESTRUTURAS DE CONCRETO ARMADO

CEP: 38950-000

ENDEREÇO: AV. GETÚLIO VARGAS, S/N, BAIRRO JARDIM

PROJETO: DELEGACIA

ETAPA: PROJETO EXECUTIVO

INDICADA

TÍTULO: DETALHAMENTO PILARES (03-05)

CNPJ 18.584.961/0001-56