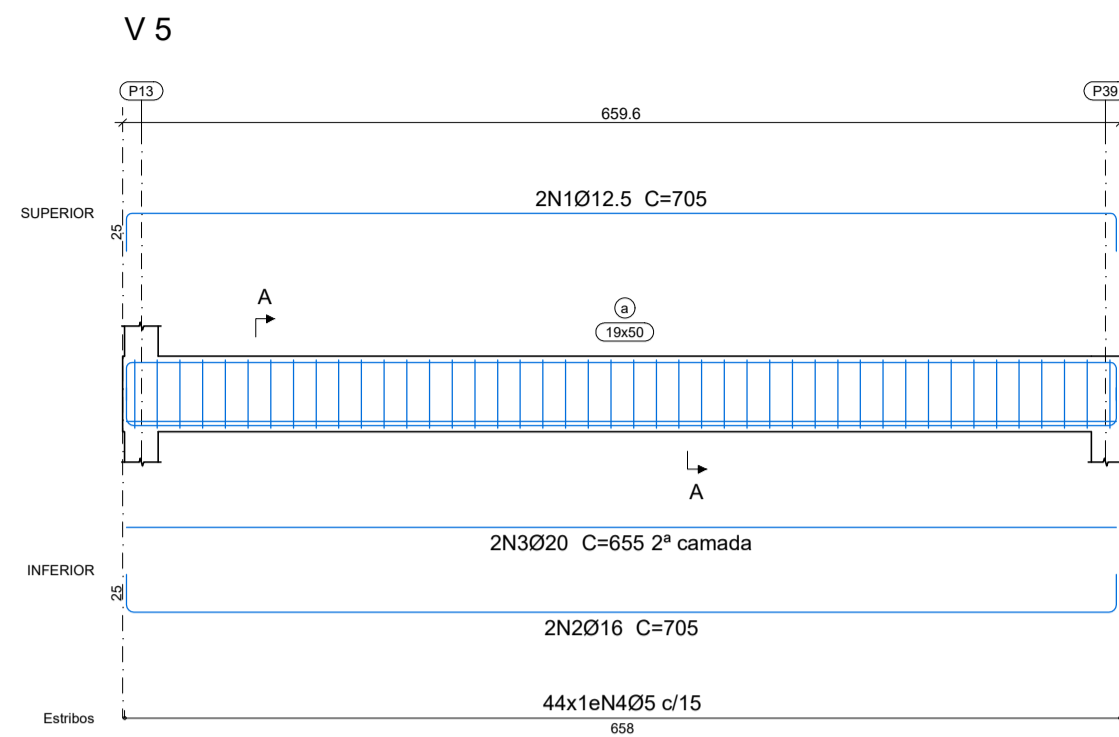
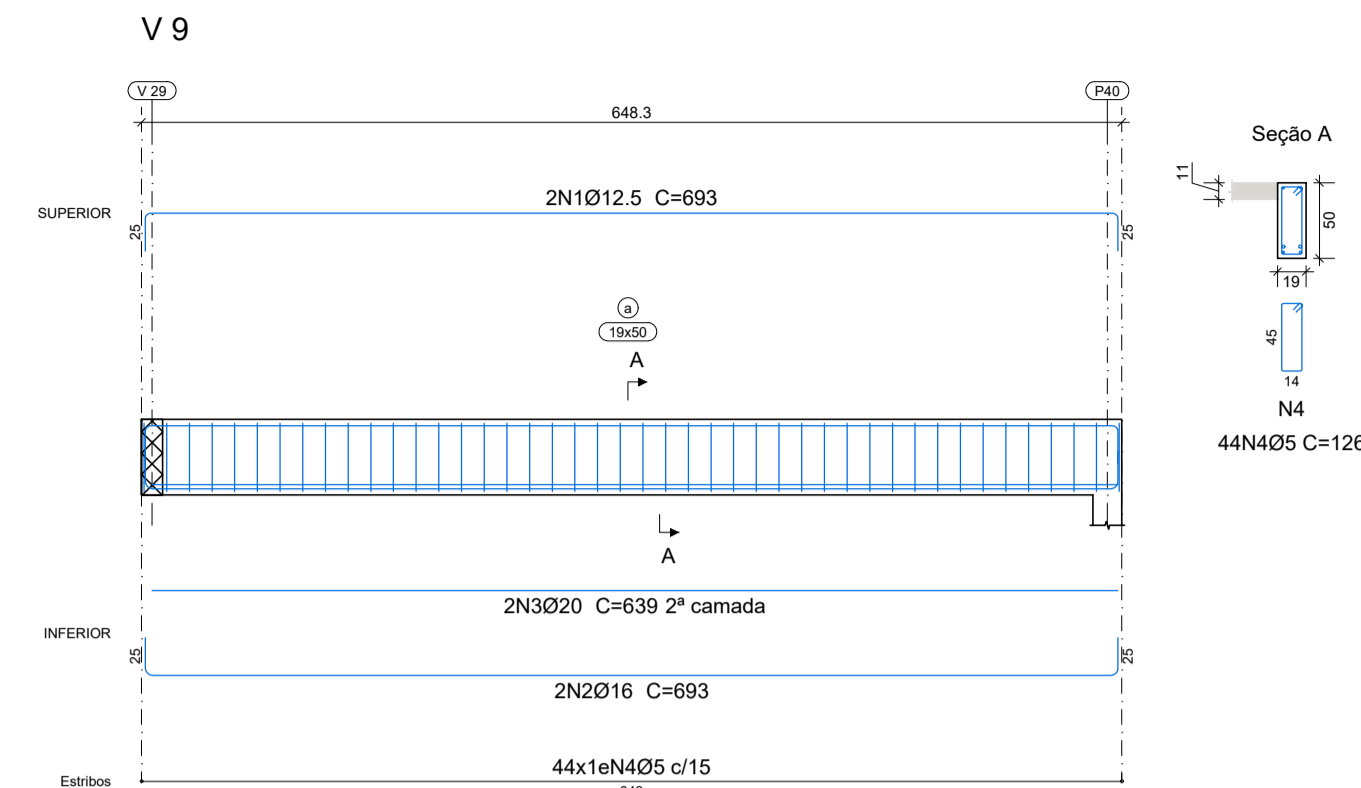


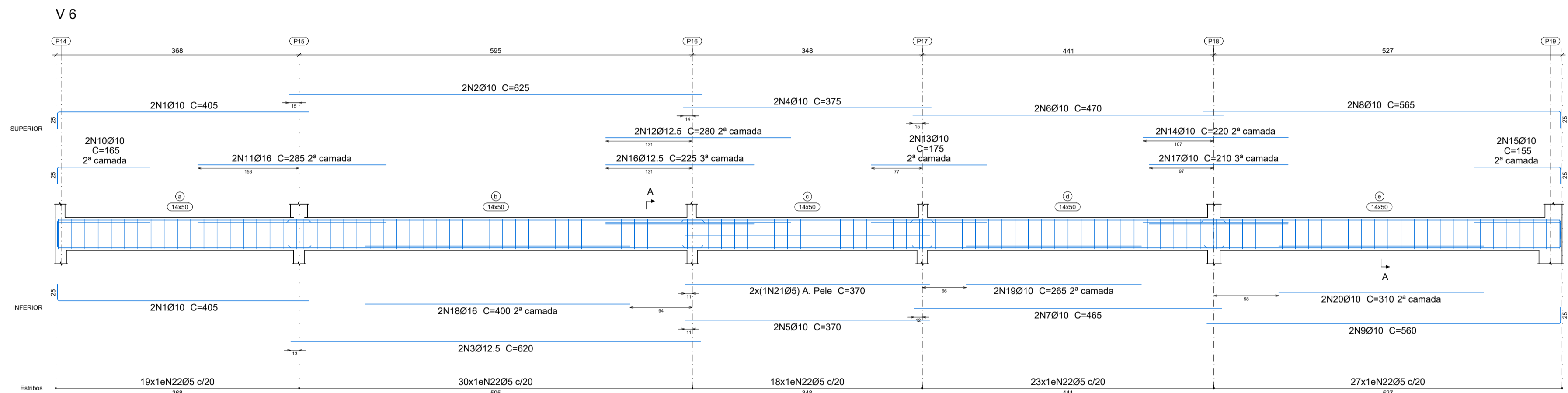
DETALHAMENTO - VIGAS
El. +916,00
ESC. 1:50



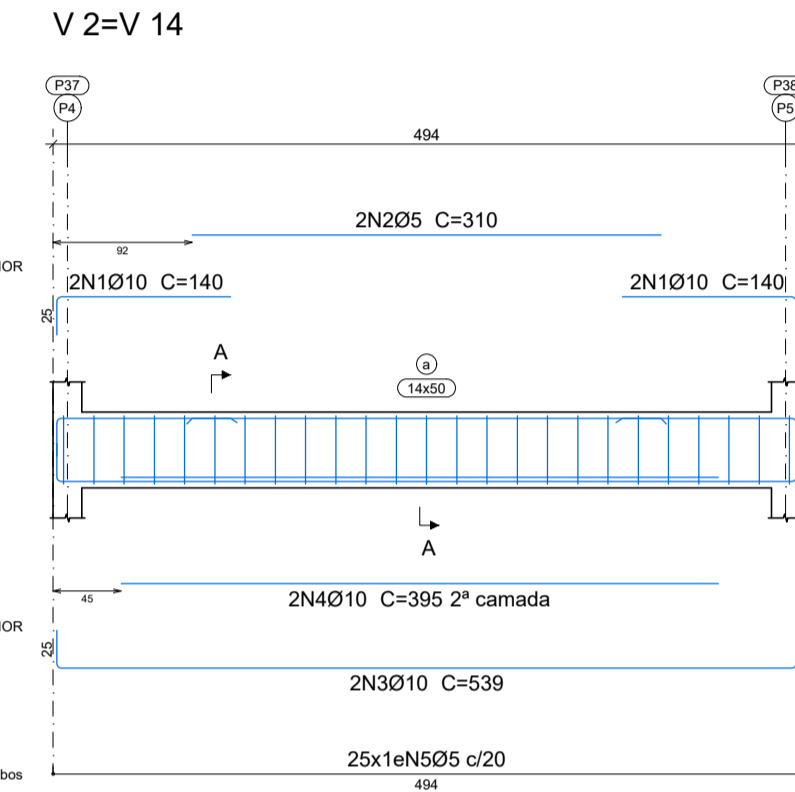
DETALHAMENTO - VIGAS
El. +916,00
ESC. 1:50



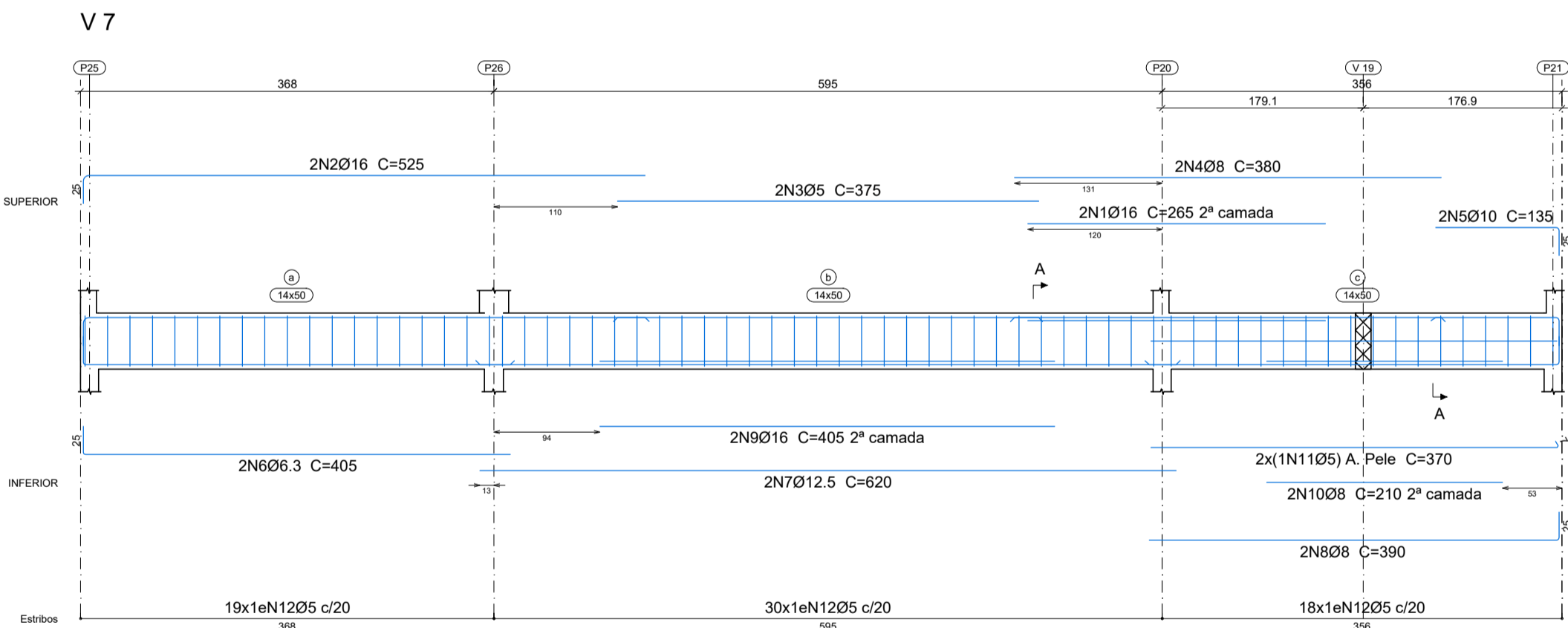
DETALHAMENTO - VIGAS
El. +916,00
ESC. 1:50



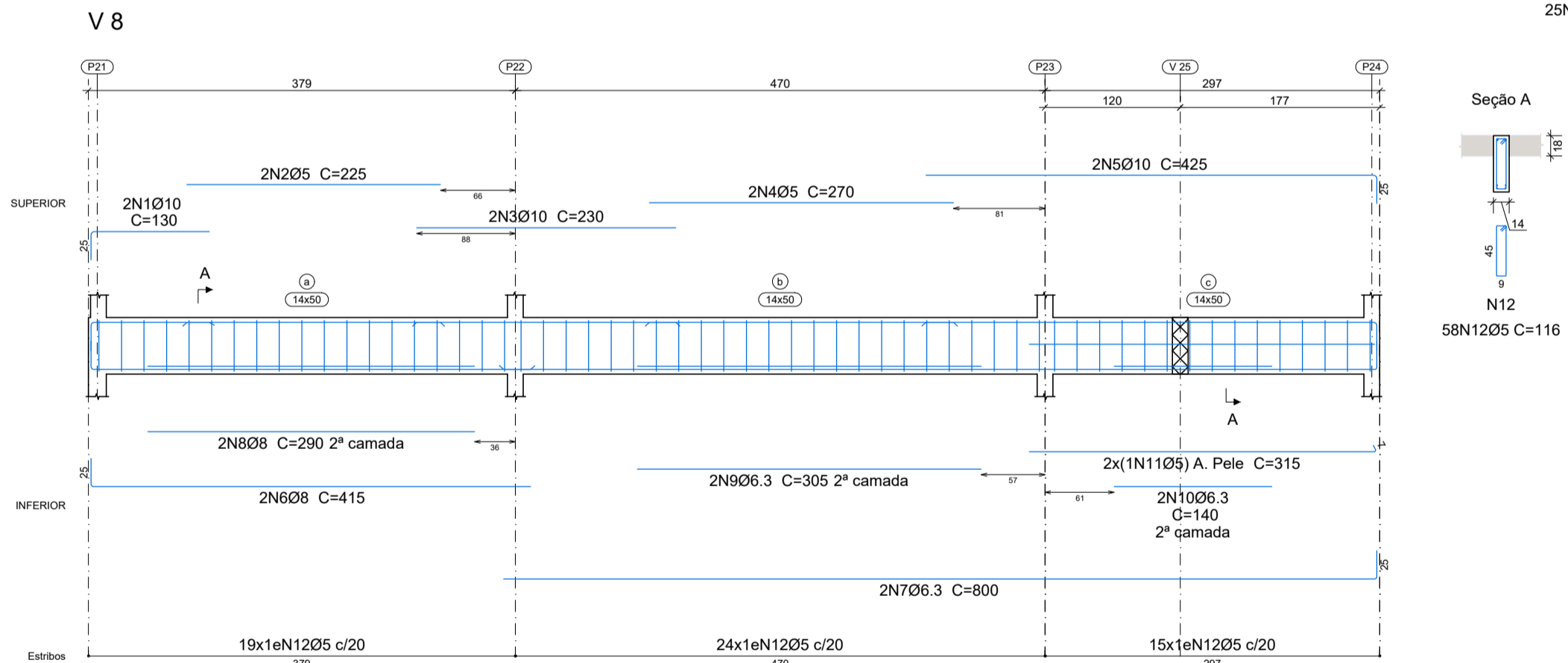
DETALHAMENTO - VIGAS
El. +916,00
ESC. 1:50



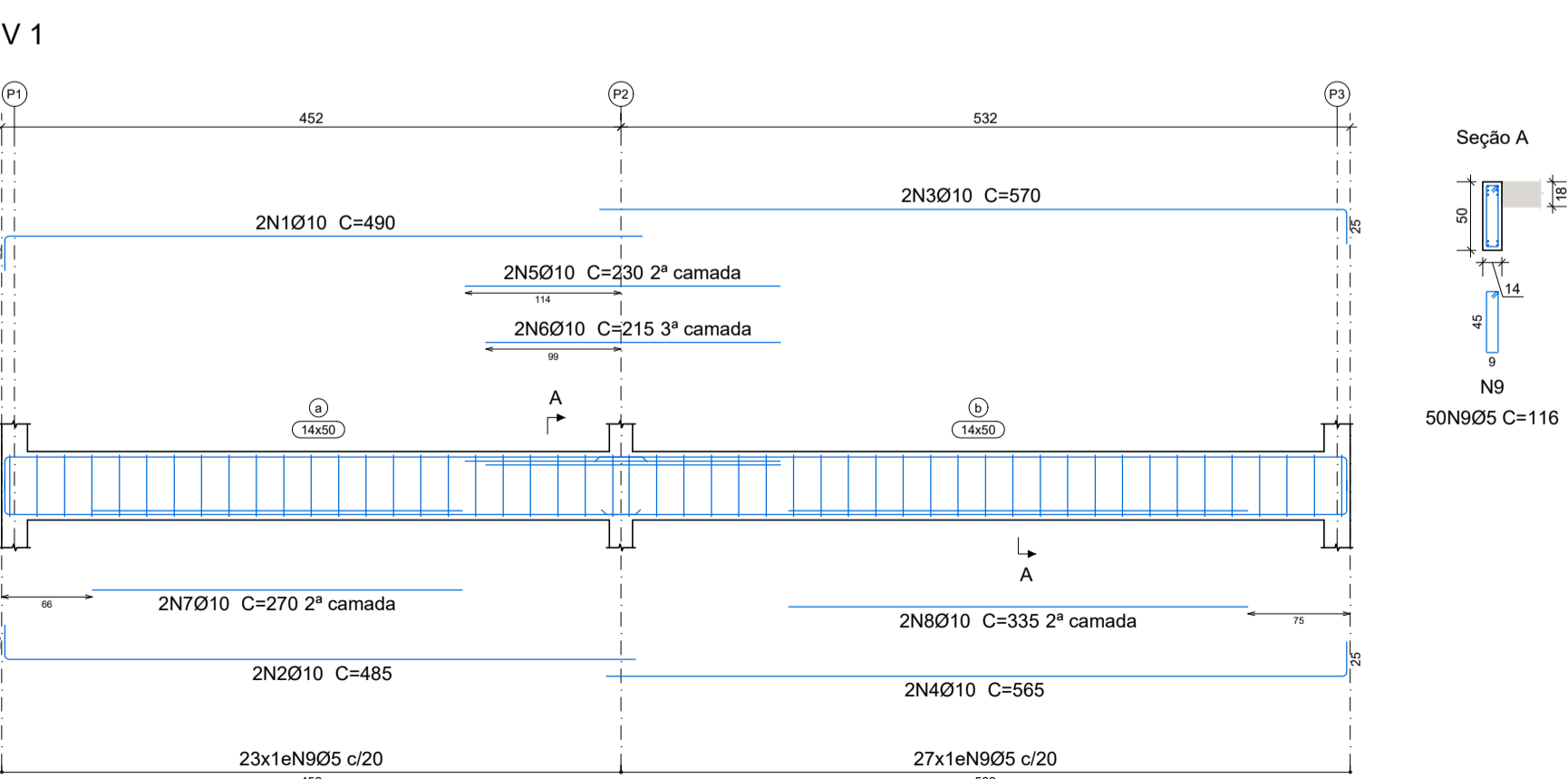
DETALHAMENTO - VIGAS
El. +916,00
ESC. 1:50



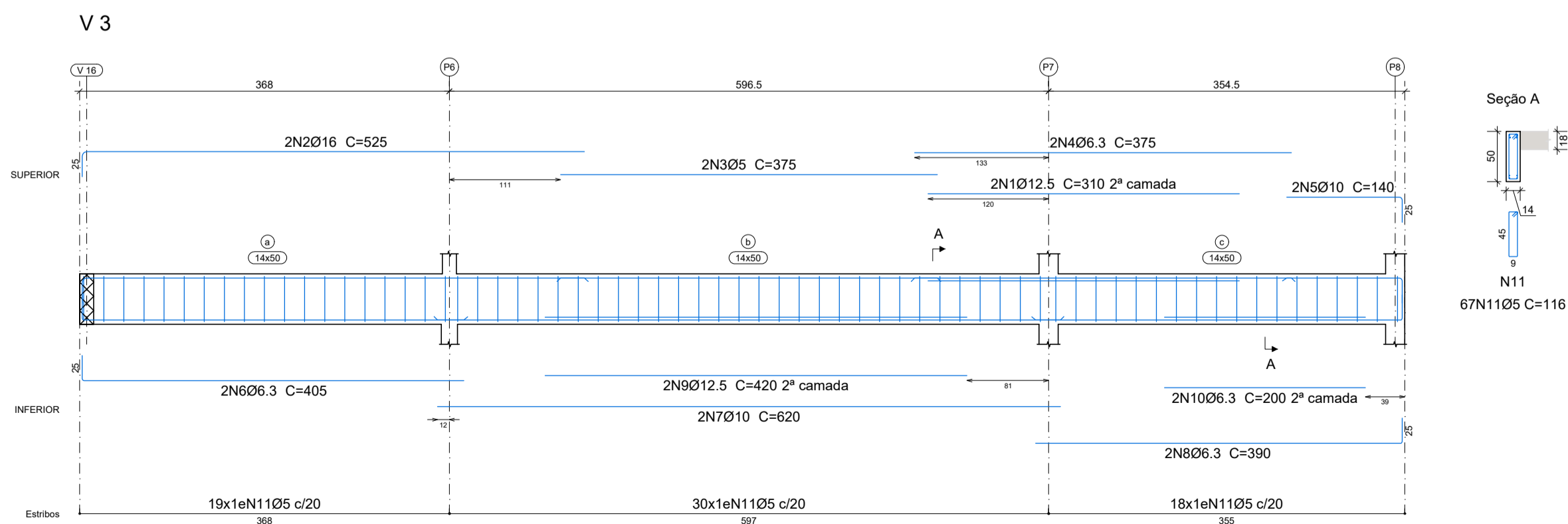
DETALHAMENTO - VIGAS
El. +916,00
ESC. 1:50



DETALHAMENTO - VIGAS
El. +916,00
ESC. 1:50



DETALHAMENTO - VIGAS
El. +916,00
ESC. 1:50



DETALHAMENTO - VIGAS
El. +916,00
ESC. 1:50

Elemento	Pos.	Diam.	Q.	Dob.	Ret.	Dob.	Comp.	Total	CA-50	CA-60
		(cm)		(cm)	(cm)	(cm)	(cm)	(cm)	(kg)	(kg)
V 1	1	Ø10	2	25	465		490	980	6.0	
	2	Ø10	2	25	460		485	970	6.0	
	3	Ø10	2	25	545	25	570	1140	7.0	
	4	Ø10	2	25	540	25	565	1130	7.0	
	5	Ø10	2	25	230		230	460	2.8	
	6	Ø10	2	25	215		215	430	2.6	
	7	Ø10	2	25	270		270	540	3.3	
	8	Ø10	2	25	335		335	670	4.1	
	9	Ø5	50	5	106	5	116	5800		9.1
Total:									38.8	9.1
V 2=V 14	1	Ø10	4	25	115		140	560	3.5	
	2	Ø5	2	25	310		310	620		1.0
	3	Ø10	2	25	489	25	539	1078	6.6	
	4	Ø10	2	25	395		395	790	4.9	
Total:									15.0	5.6
Total (x2):									30.0	11.2
V 3	1	Ø12.5	2	25	310		310	620	6.0	
	2	Ø16	2	25	500		525	1050	16.6	
	3	Ø5	2	25	375		375	750		1.2
	4	Ø6.3	2	25	375		375	750	1.8	
	5	Ø10	2	25	115	25	140	280	1.7	
	6	Ø6.3	2	25	380		405	810	2.0	
	7	Ø10	2	25	620		620	1240	7.6	
	8	Ø6.3	2	25	365		390	780	1.9	
	9	Ø12.5	2	25	420		420	840	8.1	
	10	Ø6.3	2	25	200		200	400	1.0	
	11	Ø5	67	5	106	5	116	7772		12.2
Total:									46.7	13.4
V 4	1	Ø10	2	25	430		455	910	5.6	
	2	Ø10	2	25	425		450	900	5.5	
	3	Ø10	2	25	420	25	445	890	5.5	
	4	Ø10	2	25	415	25	440	880	5.4	
	5	Ø12.5	2	25	180		180	360	3.5	
	6	Ø5	42	5	423.5		430	860		1.4
	7	Ø5	2	25	415		415	830		1.3
	8	Ø5	42	5	106	5	116	4872		7.6
Total:									25.5	10.3
V 5	1	Ø12.5	2	25	654.6	25	705	1410	13.6	
	2	Ø16	2	25	654.6	25	705	1410	22.3	
	3	Ø20	2	25	654.6	25	705	1410	32.3	
	4	Ø5	44	5	116	5	126	5544		8.7
Total:									68.2	8.7
V 6	1	Ø10	4	25	380		405	1620	10.0	
	2	Ø10	2	25	625		625	1250	7.7	
	3	Ø12.5	2	25	620		620	1240	11.9	
	4	Ø10	2	25	375		375	750	4.6	
	5	Ø10	2	25	370		370	740	4.6	
	6	Ø10	2	25	470		470	940	5.8	
	7	Ø10	2	25	465		465	930	5.7	
	8	Ø10	2	25	540	25	565	1130	7.0	
	9	Ø10	2	25	535	25	560	1120	6.9	
	10	Ø10	2	25	140		165	330	2.0	
	11	Ø16	2	25	285		285	570	9.0	
	12	Ø12.5	2	25	280		280	560	5.4	
	13	Ø10	2	25	175		175	350	2.2	
	14	Ø10	2	25	220		220	440	2.7	
	15	Ø10	2	25	130	25	155	310	1.9	
	16	Ø12.5	2	25	225		225	450	4.3	
	17	Ø10	2	25	210		210	420	2.6	
	18	Ø16	2	25	400		400	800	12.6	
	19	Ø10	2	25	265		265	530	3.3	
	20	Ø10	2	25	310		310	620	3.8	
	21	Ø5	2	25	370		370	740		1.2
	22	Ø5	117	5	106	5	116	13572		21.3
Total:									114.0	22.5
V 7	1	Ø16	2	25	265		265	530	8.4	
	2	Ø16	2	25	500		525	1050	16.6	
	3	Ø5	2	25	375		375	750		1.2
	4	Ø8	2	25	380		380	760	3.0	
	5	Ø10	2	25	110	25	135	270	1.7	
	6	Ø6.3	2	25	380		405	810	2.0	
	7	Ø12.5	2	25	620		620	1240	11.9	
	8	Ø8	2	25	365	25	390	780	3.1	
	9	Ø16	2	25	405		405	810	12.8	
	10	Ø8	2	25	210		210	420	1.7	
	11	Ø5	2	25	363.5	6.5	370	740		1.2
	12	Ø5	67	5	106	5	116	7772		12.2
Total:									61.2	14.6
V 8	1	Ø10	2	25	105		130	260	1.6	
	2	Ø5	2	25	225		225	450		0.7
	3	Ø10	2	25	230		230	460	2.8	
	4	Ø5	2	25	270		270	540		0.8
	5	Ø10	2	25	400	25	425	850	5.2	
	6	Ø8	2	25	390		415	830	3.3	
	7	Ø6.3	2	25	775	25	800	1600	3.9	
	8	Ø8	2	25	290		290	580	2.3	
	9	Ø6.3	2	25	305		305	610	1.5	
	10	Ø6.3	2	25	140		140	280	0.7	
	11	Ø5	2	25	308.5	6.5	315	630		1.0
	12	Ø5	58	5	106	5	116	6728		10.6
Total:									21.3	10.6
V 9	1	Ø12.5	2	25	643.3	25	693	1386	13.3	
	2	Ø16	2	25	643.3	25	693	1386	21.9	
	3	Ø20	2	25	638.8	25	693	1386	31.5	
	4	Ø5	44	5	116	5	126	5544		8.7
Total:									66.7	8.7

NOTAS

1 - Medidas em cm, bitolas em mm, elevações e coordenadas em m, salvo indicação em contrário.
2 - Para demais NOTAS e ver prancha 01/24

VERSÕES	DATA	REVISÃO	FORMAR	CONTENÇÃO	F.S.F.
01	04/02/2025	REVISÃO	FORMAR	CONTENÇÃO	F.S.F.
02	04/02/2025	REVISÃO	GERAL		F.S.F.
00	14/11/2024	EMISSÃO	INICIAL		F.S.F.
REVISÃO	DATA	DESCRIÇÃO			VERIFICADO POR:

CONTRATADA: CONSORCIO FP PROJETOS
CNPJ 55.079.041/0001-07

RESPONSÁVEL TÉCNICO: ENG. JOSÉ H. R. BASSÉS
CREA-MG 076142 CAU-MG 38656-1

RT: [Assinatura] RT: [Assinatura] Eng. FELIPE S. FERNANDES
CREA-MG 13436-1 OEA-MG 05341/0

COORDENADOR: [Assinatura] TAMARES P. MELO CAU-MG A. 113436-1

COLABORADOR: CARLOS ALBERTO

CONTRATANTE: AV. GETÚLIO VARGAS, S/N, BAIRRO JARDIM
CNPJ 18.584.961/0001-56

PROJETO DE ESTRUTURAS DE CONCRETO ARMADO

ÁREA: 709,96m²
CEP: 38950-000

FOLHA: 13/24

ENTREGA: 03

DESCRIÇÃO: PROJETO DE ESTRUTURAS DE CONCRETO ARMADO

ETAPA: PROJETO EXECUTIVO

INDICADA