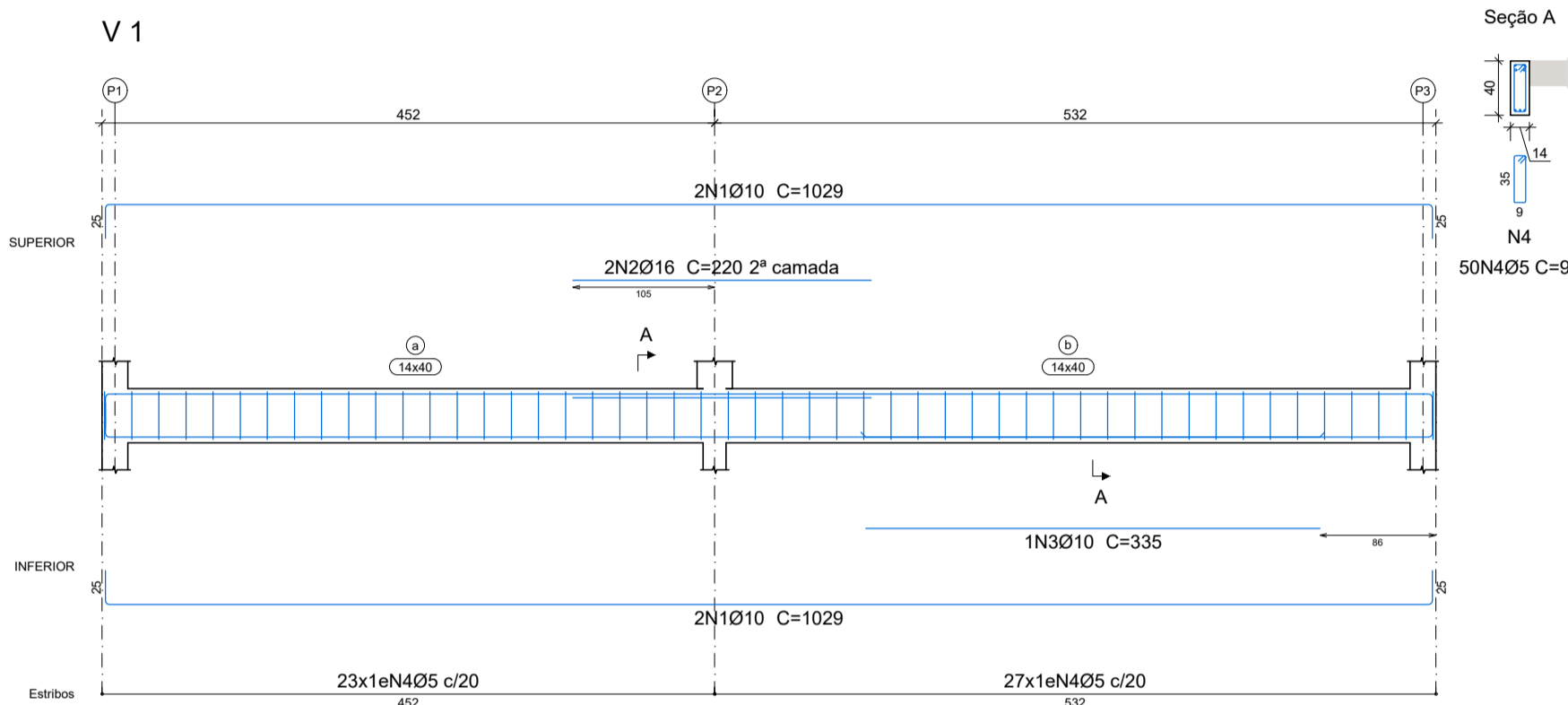
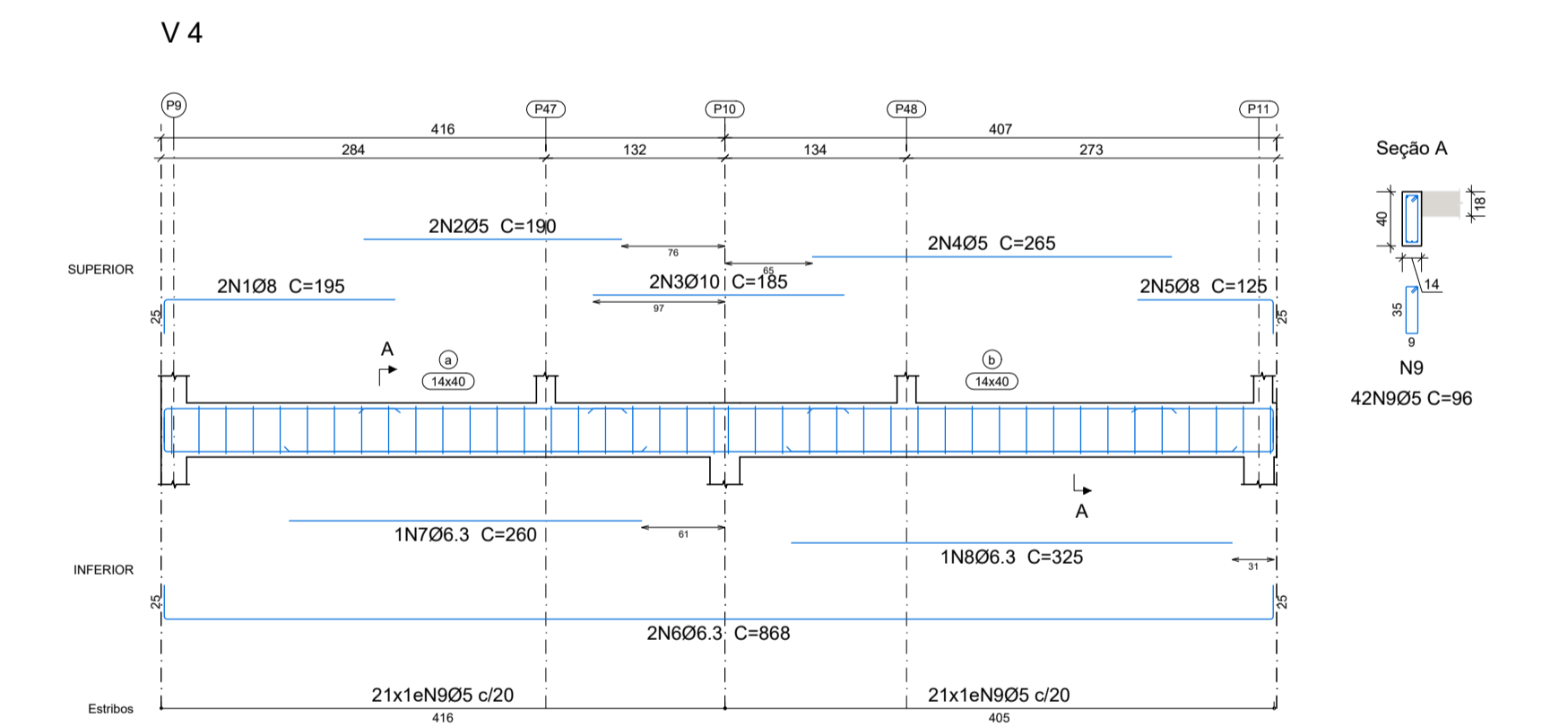


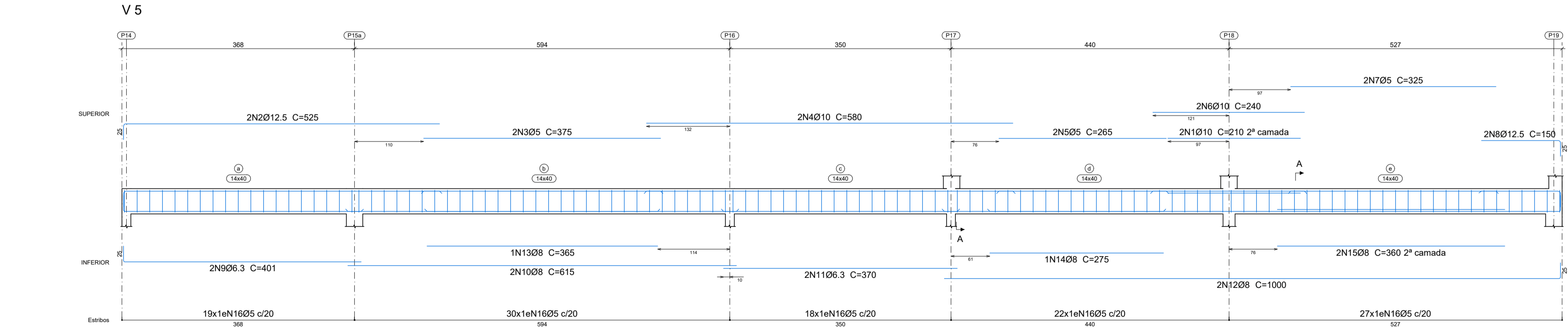
DETALHAMENTO - VIGAS
El. +919,60
ESC. 1:50



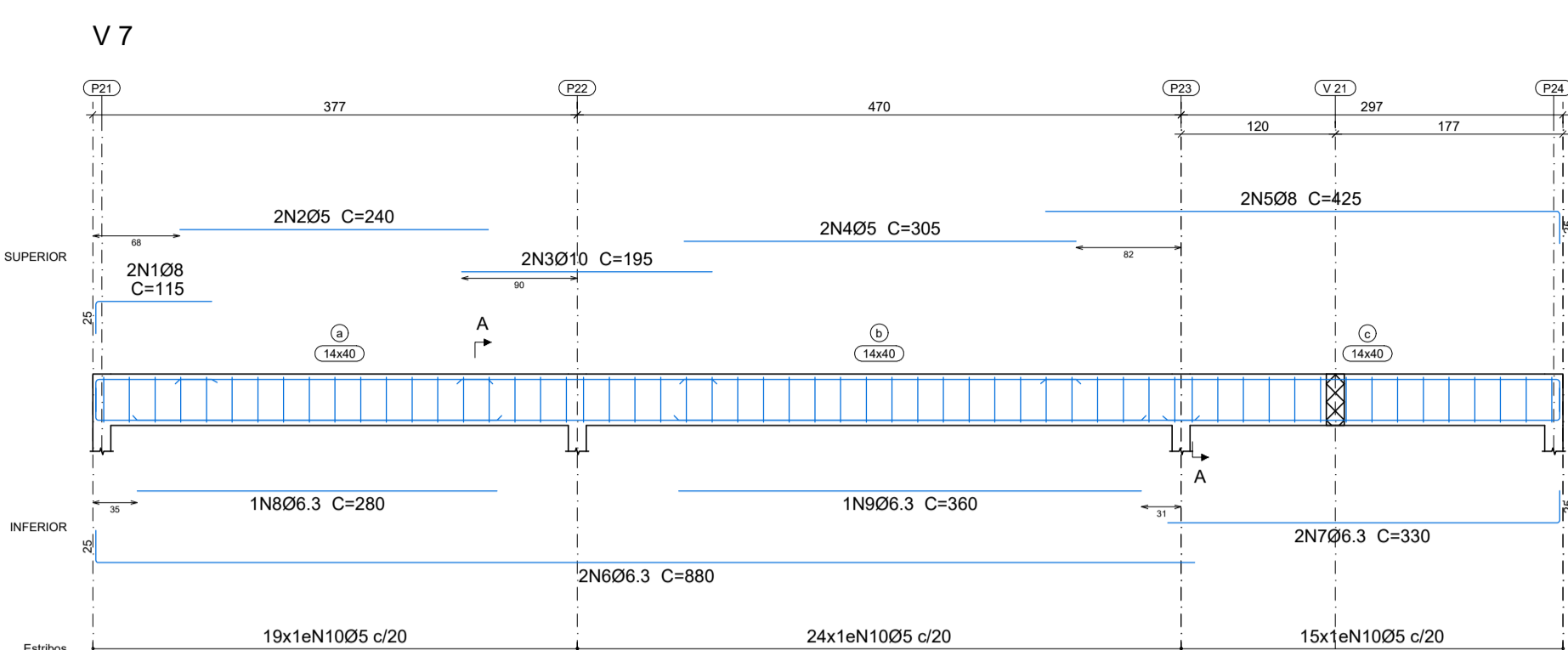
DETALHAMENTO - VIGAS
El. +919,60
ESC. 1:50



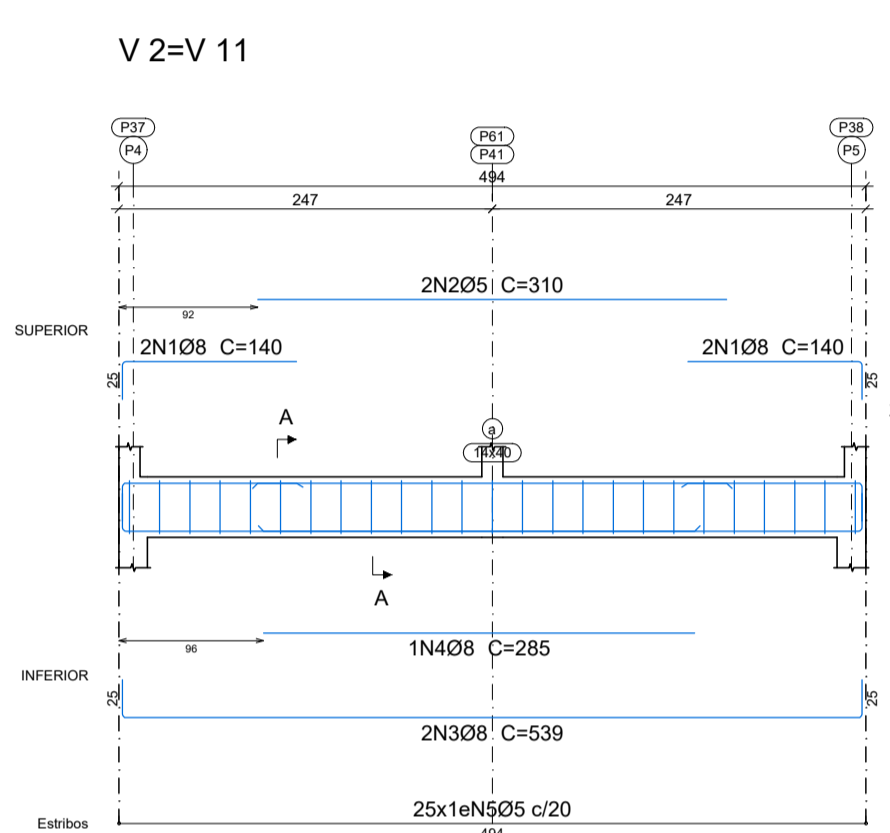
DETALHAMENTO - VIGAS
El. +919,60
ESC. 1:50



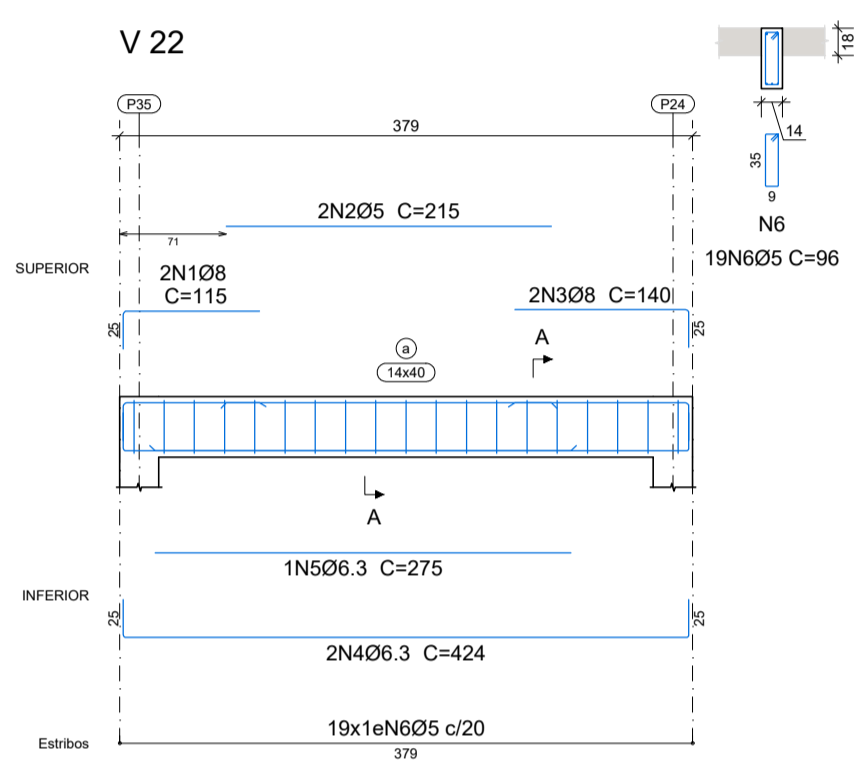
DETALHAMENTO - VIGAS
El. +919,60
ESC. 1:50



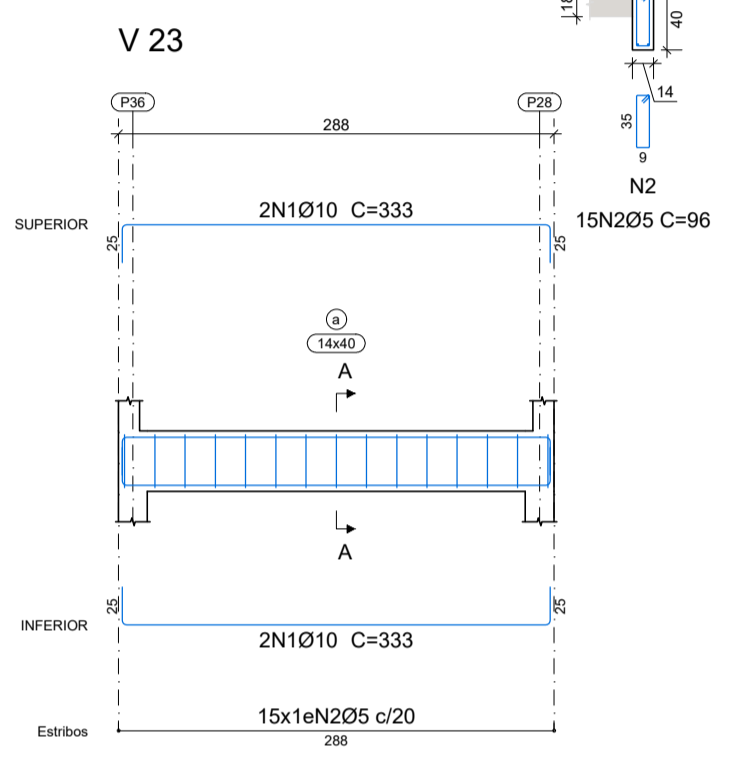
DETALHAMENTO - VIGAS
El. +919,60
ESC. 1:50



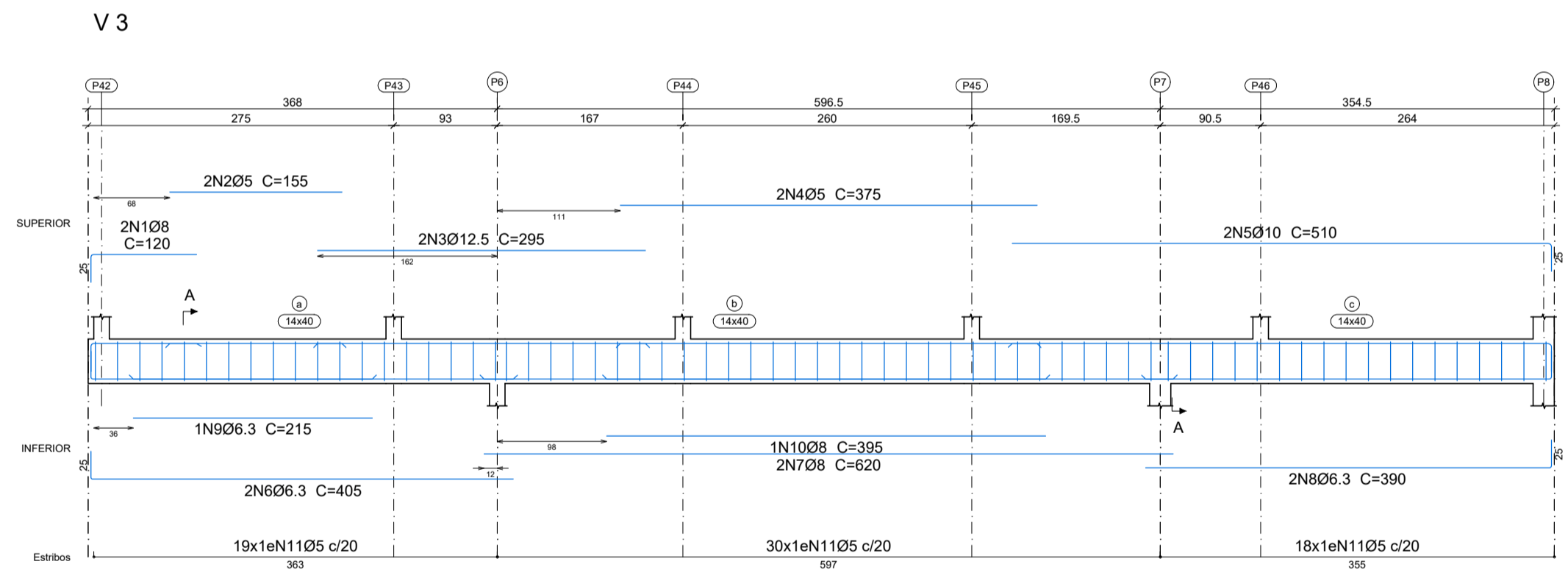
DETALHAMENTO - VIGAS
El. +919,60
ESC. 1:50



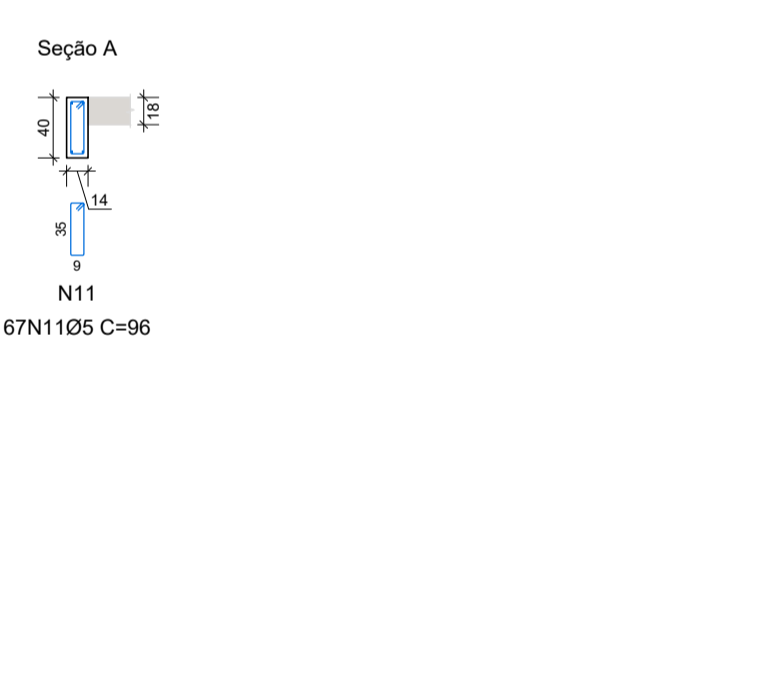
DETALHAMENTO - VIGAS
El. +919,60
ESC. 1:50



DETALHAMENTO - VIGAS
El. +919,60
ESC. 1:50



DETALHAMENTO - VIGAS
El. +919,60
ESC. 1:50



DETALHAMENTO - VIGAS
El. +919,60
ESC. 1:50

Elemento	Pos.	Diam.	Q.	Dob.	Reita	Dob.	Comp.	Total	CA-50	CA-60
El. +919,60				(cm)	(cm)	(cm)	(cm)	(cm)	(kg)	(kg)
V 1	1	Ø10	4	25	115		140	560	25.4	
	2	Ø16	2		220		220	440	6.9	
	3	Ø10	1		335		335	335	2.1	
	4	Ø5	50	5	86	5	96	4800		7.5
Total:									34.4	7.5
V 2=V 11	1	Ø8	4	25	115		140	560	2.2	
	2	Ø5	2		155		155	310		1.0
	3	Ø8	2	25	489	25	539	1078	4.3	
	4	Ø8	1		285		285	285	1.1	
	5	Ø5	25	5	86	5	96	2400		3.8
Total:									7.6	4.8
(x2)									15.2	9.6
V 3	1	Ø8	2	25	95		120	240	0.9	
	2	Ø5	2		295		295	590	5.7	0.5
	3	Ø12.5	2		375		375	750		1.2
	4	Ø5	2		375		375	750		1.2
	5	Ø10	2		485	25	510	1020	6.3	
	6	Ø6.3	2	25	380		405	810	2.0	
	7	Ø8	2		620		620	1240	4.9	
	8	Ø6.3	2	365	25	390		780	1.9	
	9	Ø6.3	1		215		215	215	0.5	
	10	Ø8	1		395		395	395	1.6	
	11	Ø5	67	5	86	5	96	6432		10.1
Total:									23.8	11.8
V 4	1	Ø8	2	25	170		195	390	1.5	
	2	Ø5	2		190		190	380		0.6
	3	Ø10	2		185		185	370	2.3	
	4	Ø5	2		265		265	530		0.8
	5	Ø8	2		100	25	125	250	1.0	
	6	Ø6.3	2	25	818	25	868	1736	4.3	
	7	Ø6.3	1		260		260	260	0.6	
	8	Ø6.3	1		325		325	325	0.8	
	9	Ø5	42	5	86	5	96	4032		6.3
Total:									10.5	7.7
V 5	1	Ø10	2		210		210	420	2.6	
	2	Ø12.5	2	25	500		525	1050	10.1	
	3	Ø5	2		375		375	750		1.2
	4	Ø10	2		580		580	1160	7.1	
	5	Ø5	2		265		265	530		0.8
	6	Ø10	2		240		240	480	3.0	
	7	Ø5	2		325		325	650		1.0
	8	Ø12.5	2		125	25	150	300	2.9	
	9	Ø6.3	2	25	376		401	802	2.0	
	10	Ø8	2		615		615	1230	4.9	
	11	Ø6.3	2		370		370	740	1.8	
	12	Ø8	2		975	25	1000	2000	7.9	
	13	Ø8	1		365		365	365	1.4	
	14	Ø8	1		275		275	275	1.1	
	15	Ø8	2		360		360	720	2.8	
	16	Ø5	116	5	86	5	96	11136		17.5
Total:									47.6	20.5
V 6	1	Ø12.5	2	25	500		525	1050	10.1	
	2	Ø5	2		375		375	750		1.2
	3	Ø12.5	2		320		320	640	6.2	
	4	Ø8	2		170	25	195	390	1.5	
	5	Ø6.3	2	25	376		401	802	2.0	
	6	Ø8	2		615		615	1230	4.9	
	7	Ø6.3	2		365	25	390	780	1.9	
	8	Ø10	1		370		370	370	2.3	
	9	Ø5	67	5	86	5	96	6432		10.1
Total:									28.9	11.3
V 7	1	Ø8	2	25	90		115	230	0.9	
	2	Ø5	2		240		240	480		0.8
	3	Ø10	2		195		195	390	2.4	
	4	Ø5	2		305		305	610		1.0
	5	Ø8	2		400	25	425	850	3.4	
	6	Ø6.3	2	25	855		880	1760	4.3	
	7	Ø6.3	2	305	25	330		660	1.6	
	8	Ø6.3	1		280		280	280	0.7	
	9	Ø6.3	1		360		360	360	0.9	
	10	Ø5	58	5	86	5	96	5568		8.7
Total:									14.2	10.5
V 22	1	Ø8	2	25	90		115	230	0.9	
	2	Ø5	2		215		215	430		0.7
	3	Ø8	2		115	25	140	280	1.1	
	4	Ø6.3	2	25	374	25	424	848	2.1	
	5	Ø6.3	1		275		275	275	0.7	
	6	Ø5	19	5	86	5	96	1824		2.9
Total:									4.8	3.6
V 23	1	Ø10	4	25	283	25	333	1332	8.2	
	2	Ø5	15	5	86	5	96	1440		2.3
Total:									8.2	2.3

NOTAS
1 - Medidas em cm, bitolas em mm, elevações e coordenadas em m, salvo indicação em contrário.
2 - Para demais NOTAS e ver prancha 01/24

VERSÕES	DATA	REVISÃO	DESCRIÇÃO	VERIFICADO POR:
01	11/02/2025	REVISÃO	FORMAR CONTEÚDO	F.S.F.
01	04/02/2025	REVISÃO	GERAL	F.S.F.
00	14/11/2024	EMISSÃO	INICIAL	F.S.F.
REVISÃO	DATA	DESCRIÇÃO		VERIFICADO POR:

CONTRATADA: CONSORCIO FP PROJETOS
CNPJ 55.079.041/0001-07

RESPONSÁVEL TÉCNICO: ENG. JOSÉ H. R. BASSÉS
CREA-MG 076142-1 CAU-MG 38656-1

CONTRATANTE: AV. GETÚLIO VARGAS, S/N, BAIRRO JARDIM
PROJETO: PROJETO EXECUTIVO

ÁREA: 709,96m²
CEP: 38950-000
ESCALA: INDICADA

FOLHA: 16/24
ENTREGA: 03

TÍTULO: DETALHAMENTO E ARMAÇÃO DE VIGAS EL. +919,60 (04-05)