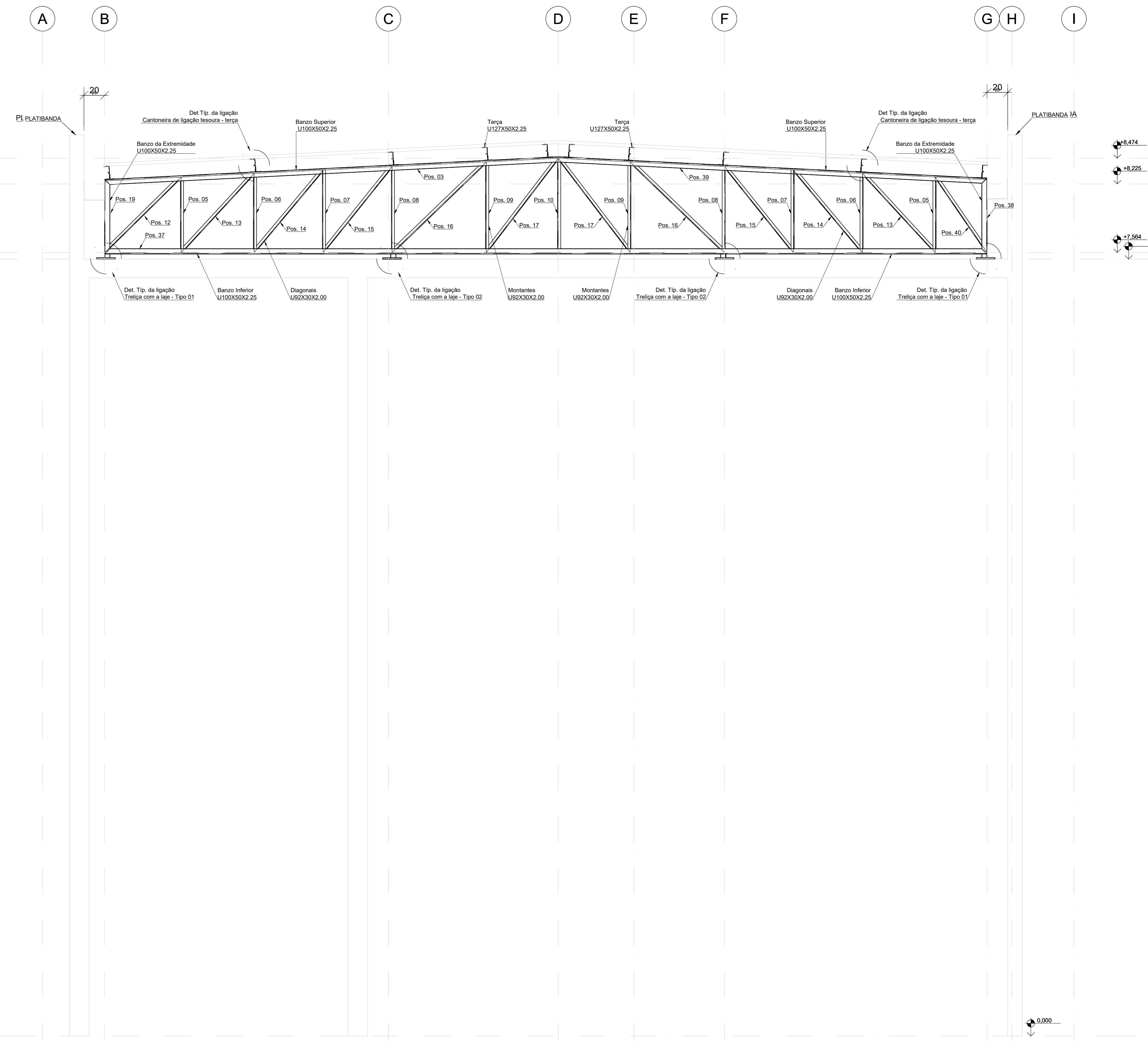


VISTA - DIMENSÕES - EIXO 7 & 8
Esc. 1:20



VISTA - EIXO 7 & 8
Esc. 1:20

NOTAS GERAIS

NOTA SOBRE EXECUÇÃO DO PROJETO:

- TODAS AS COTAS ESTÃO EM "cm" E OS DETALHAMENTOS ESTÃO INDICADOS EM "mm".
- TODAS AS MEDIDAS DEVEM SER VERIFICADAS E INSPECIONADAS NA OBRA.
- A LOCAÇÃO DA OBRA E OS NÍVEIS TÊM COMO REFERÊNCIA O PROJETO EXECUTIVO DE ARQUITETURA.
- TODAS AS MEDIDAS CONSTANTES NO PROJETO SÃO DE NÓ A NÓ (@P.T. A @P.T.), DURANTE A FABRICAÇÃO E MONTAGEM, AS PEÇAS DEVEM SER AJUSTADAS CONFORME O CASO.
- TODAS AS SOLDAS DEVEM SER INSPECIONADAS E REGISTRADAS POR PROFISSIONAL HABILITADO, CERTIFICADO PELA FBTS NÍVEL 1, OU SUPERIOR.
- O PROJETO DE EXECUTIVO DE SOLDA DEVE SER ELABORADO PREFERENCIALMENTE POR UM PROFISSIONAL HABILITADO. O PROCESSO DE SOLDAGEM DEVE SER VERIFICADO POR UM PROFISSIONAL HABILITADO CERTIFICADO PELA FBTS CONFORME PRECONIZA AS DIRETRIZES FBTS.

OBSERVAÇÕES GERAIS

- O SOLO DOS FUNDOS DE CINTAS E SAPATAS DEVERÁ SER DEVIDAMENTE COMPACTADOS ANTES DA APLICAÇÃO DO LASTRO DE CONCRETO MAGRO.
- AS CINTAS, BLOCOS E PILARES DEVERÃO SER IMPERMEABILIZADOS ATÉ A ALTURA 1,5m.
- É OBRIGATORIO CONTROLE TECNOLÓGICO DO CONCRETO.
- DIÂMETRO MÁXIMO CARACTERÍSTICO DO AGREGADO GRAUADO = 19 mm.
- QUALQUER MODIFICAÇÃO REALIZADA NOS DIMENSIONAMENTOS E ESPECIFICAÇÕES EXISTENTES NESSE PROJETO DEVERÁ SER COMUNICADA AO PROJETISTA.
- O PROJETISTA NÃO SE RESPONSABILIZARÁ POR EVENTUAIS ALTERAÇÕES DESTA PROJETO DURANTE SUA EXECUÇÃO. QUALQUER MODIFICAÇÃO, O MESMO DEVERÁ SER CONTACTADO.
- PARA DEMAIS INFORMAÇÕES E ANÁLISES, CONSULTAR MEMORIAL DESCRITIVO

A GARANTIA DO PROJETO ESTRUTURAL ESTÁ CONDICIONADA AOS SEGUINTE FATORES:

- EXECUÇÃO POR PROFISSIONAL HABILITADO PELO CREA;
- OBEDECER A TODAS AS NORMAS DA ABNT EM VIGOR NA EXECUÇÃO DA OBRA, INCLUSIVE COM TODOS OS ENSAIOS PREVISTOS;
- NÃO ALTERAR O PROJETO NA EXECUÇÃO E APÓS A CONCLUSÃO DA OBRA;
- NÃO ALTERAR OS CARREGAMENTOS OU AS CONDIÇÕES PREVISTAS EM PROJETO;
- VISITARIAR A ESTRUTURA A CADA 3 (TRÊS) ANOS, CONFORME ABNT NBR 5674, PARA VERIFICAR AS CONDIÇÕES E FUNCIONAMENTO DA ESTRUTURA, O USO E MANUTENÇÃO ADEQUADOS;
- A RESPONSABILIDADE DE REPASSAR INFORMAÇÕES AOS PROPRIETÁRIOS OU USUÁRIOS SOBRE O USO, OPERAÇÃO E MANUTENÇÃO DE EDIFICAÇÃO E DO RESPONSÁVEL TÉCNICO PELA EXECUÇÃO DA ESTRUTURA;
- IMPERMEABILIZAR CINTAS E OS PILARES ATÉ 1,50 METRO DE ALTURA ACIMA DO NÍVEL DO TERRENO, COM MANTA LÍQUIDA, CONFORME INSTRUÇÃO DO FABRICANTE;
- TODAS AS MEDIDAS DEVERÃO SER CONFERIDAS NO LOCAL;
- NÃO MEDIR OS DESENHOS, SEGUIR AS COTAS; DIREITOS AUTORAIS RESERVADOS; LEI FEDERAL 5988 DE 14/12/1973.

NOTAS

- O PROJETISTA NÃO SE RESPONSABILIZA POR EVENTUAIS ALTERAÇÕES DESTA PROJETO DURANTE SUA EXECUÇÃO. QUALQUER MODIFICAÇÃO, O MESMO DEVE SER CONTACTADO.
- ESTE PROJETO FOI BASEADO EM INFORMAÇÕES FORNECIDAS PELO LEVANTAMENTO PLANALTIMÉTRICO DO PROJETISTA.
- QUALQUER MODIFICAÇÃO OU DÚVIDA DEVERÁ SER IMEDIATAMENTE COMUNICADA POR ESCRITO AO PROJETISTA.
- PARA DEMAIS INFORMAÇÕES E ANÁLISES, CONSULTAR MEMORIAL DESCRITIVO E PLANILHA ORÇAMENTÁRIA.
- MEDIDAS EM CENTÍMETROS E ELEVAÇÕES EM METRO, SALVO INDICAÇÕES EM CONTRÁRIO.
- PARA DEMAIS NOTAS, VER PLANILHA 01/27

OBSERVAÇÕES:

TODAS AS MEDIDAS DEVERÃO SER CONFERIDAS NO LOCAL. EM CASO DE DÚVIDA, CONSULTAR OS RESPONSÁVEIS TÉCNICOS PELO TELEFONE: (31) 3538.6037 NÃO MEDIR OS DESENHOS, SEGUIR AS COTAS. DIREITOS AUTORAIS RESERVADOS. LEI 5988 DE 14/12/1973

VERIFICADO POR	DATA	EMISSÃO INICIAL	VERIFICADO POR
	20/12/2024		

CONTINUIDADE	RESPONSÁVEL TÉCNICO	RESPONSÁVEL TÉCNICO
CONFERIDO POR PROJETOS	CONFERIDO POR PROJETOS	CONFERIDO POR PROJETOS
CHPZ 55.079.041/0001-07	PROF. AVULSO CONSULTORIA E SERVIÇOS	PROF. AVULSO CONSULTORIA E SERVIÇOS
	PROF. AVULSO CONSULTORIA E SERVIÇOS	PROF. AVULSO CONSULTORIA E SERVIÇOS
	CREA-MG: 076142-1	CAU-MG: 38856-1

PROJETO DE	ÁREA	FOLHA
ESTRUTURAS METÁLICAS	335m²	06/18
PROJETO	ESCALA: 2000-000	ENTREGA: 01
DELICADA	INDICADA	