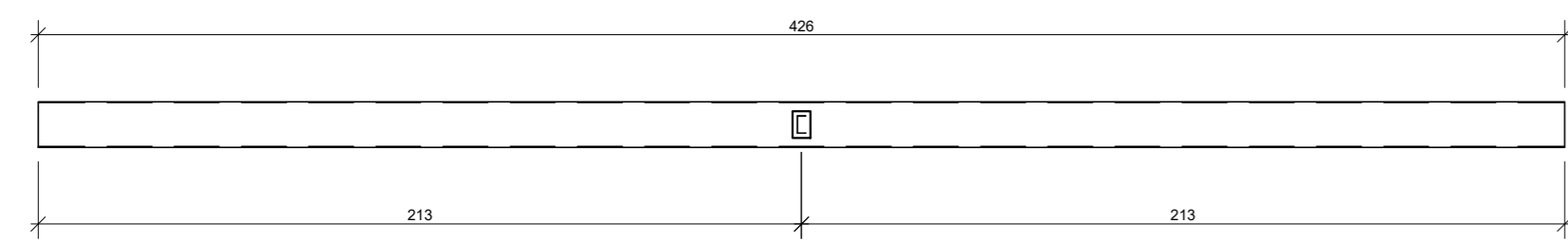
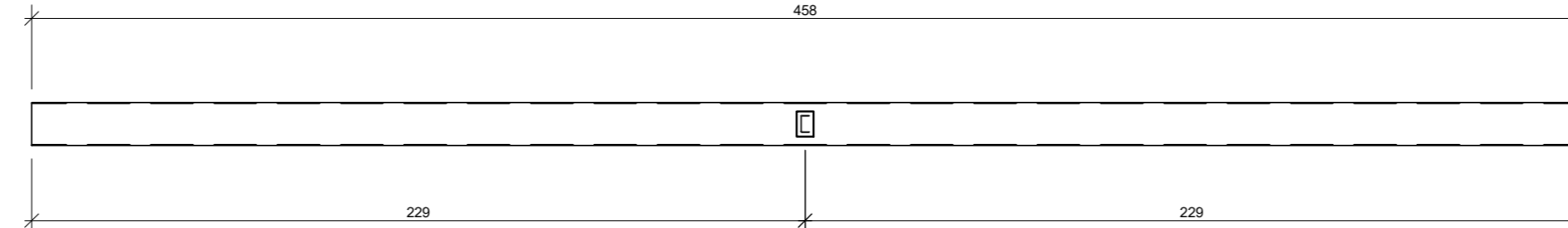


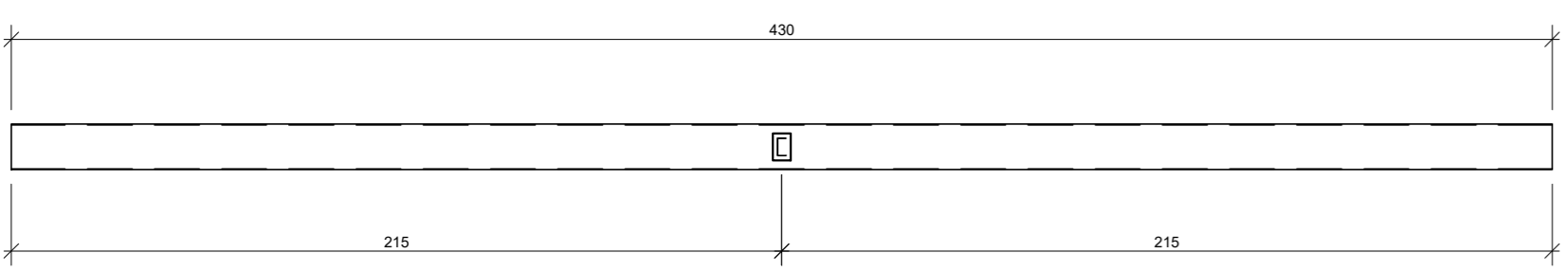
PLANTA DA COBERTURA - TERÇAS
Esc. 1:40



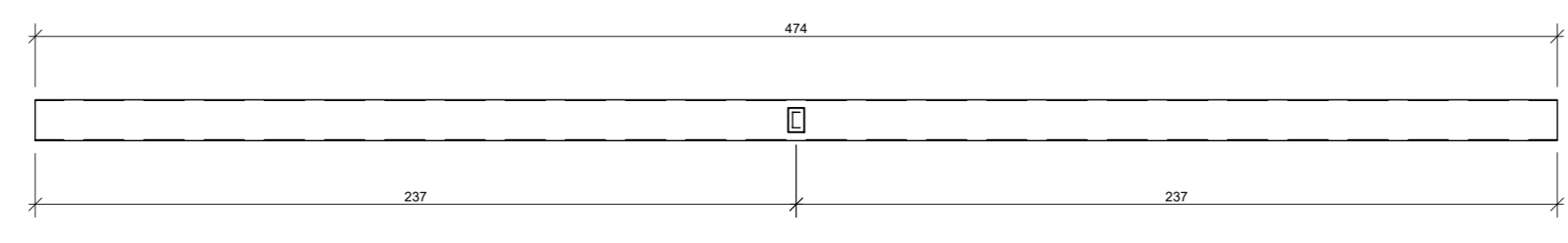
DETALHAMENTO - TERÇA POS. 01
Esc. 1:20



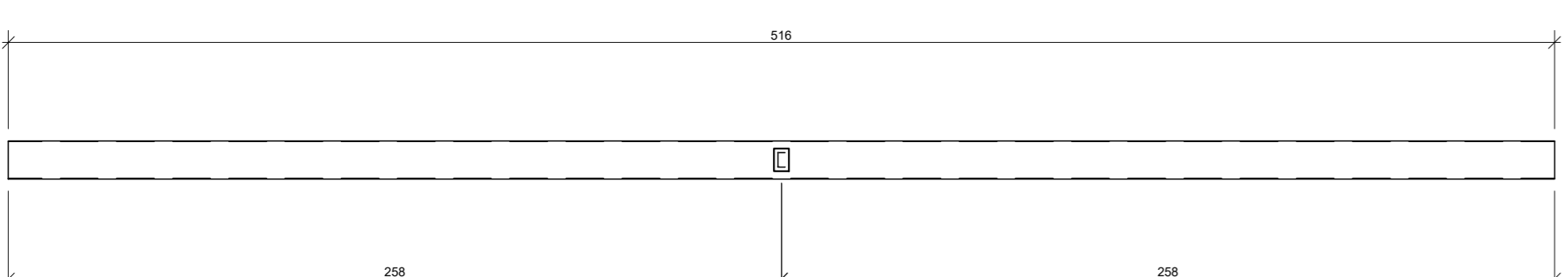
DETALHAMENTO - TERÇA POS. 04
Esc. 1:20



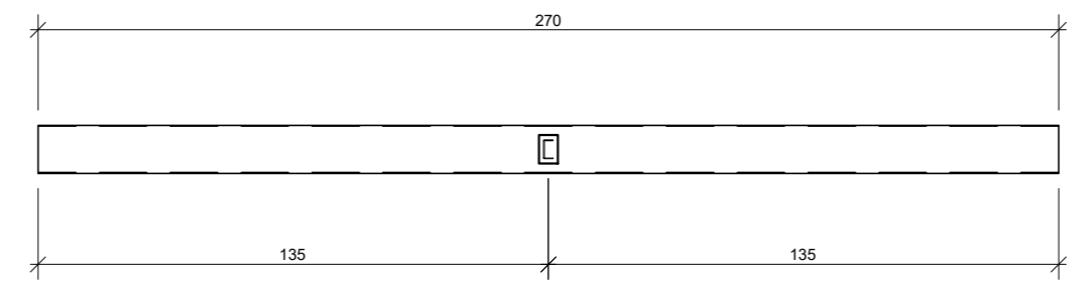
DETALHAMENTO - TERÇA POS. 02
Esc. 1:20



DETALHAMENTO - TERÇA POS. 05
Esc. 1:20



DETALHAMENTO - TERÇA POS. 03
Esc. 1:20



DETALHAMENTO - TERÇA POS. 06
Esc. 1:20

NOTAS GERAIS

- NOTA SOBRE EXECUÇÃO DO PROJETO:
- TODAS AS COTAS ESTÃO EM "cm" E OS DETALHAMENTOS ESTÃO INDICADOS EM "mm".
 - TODAS AS MEDIDAS DEVEM SER VERIFICADAS E INSPECIONADAS NA OBRA.
 - A LOCAÇÃO DA OBRA E OS NÍVEIS TÊM COMO REFERÊNCIA O PROJETO EXECUTIVO DE ARQUITETURA.
 - TODAS AS MEDIDAS CONSTANTES NO PROJETO SÃO DE NÓ A NÓ (@P.T. A @P.T.), DURANTE A FABRICAÇÃO E MONTAGEM, AS PECAS DEVEM SER AJUSTADAS CONFORME O CASO.
 - TODAS AS SOLDAS DEVEM SER INSPECIONADAS E REGISTRADAS POR PROFISSIONAL HABILITADO, CERTIFICADO PELA FBTS NÍVEL 1, OU SUPERIOR.
 - O PROJETO DE EXECUTIVO DE SOLDA DEVE SER ELABORADO PREFERENCIALMENTE POR UM PROFISSIONAL HABILITADO. O PROCESSO DE SOLDAGEM DEVE SER VERIFICADO POR UM PROFISSIONAL HABILITADO CERTIFICADO PELA FBTS CONFORME PRECONIZA AS DIRETRIZES FBTS.
- OBSERVAÇÕES GERAIS
- O SOLO DOS FUNDOS DE CINTAS E SAPATAS DEVERÃO SER DEVIDAMENTE COMPACTADOS ANTES DA APLICAÇÃO DO LASTRO DE CONCRETO MAGRO.
 - AS CINTAS, BLOCOS E PILARES DEVERÃO SER IMPERMEABILIZADOS ATÉ A ALTURA 1,5m.
 - É OBRIGATÓRIO CONTROLE TECNOLÓGICO DO CONCRETO.
 - DIÂMETRO MÁXIMO CARACTERÍSTICO DO AGREGADO GRAUADO = 19 mm.
 - DIÂMETRO MODIFICAÇÃO REALIZADA NOS DIMENSIONAMENTOS E ESPECIFICAÇÕES EXISTENTES NESSE PROJETO DEVERÁ SER COMUNICADA AO PROJETISTA.
 - O PROJETISTA NÃO SE RESPONSABILIZA POR EVENTUAIS ALTERAÇÕES DESTE PROJETO DURANTE SUA EXECUÇÃO. QUALQUER MODIFICAÇÃO, O MESMO DEVERÁ SER CONTACTADO.
 - PARA DEMAIS INFORMAÇÕES E ANÁLISES, CONSULTAR MEMORIAL DESCRITIVO
- A GARANTIA DO PROJETO ESTRUTURAL ESTÁ CONDICIONADA AOS SEGUINTES FATORES:
- EXECUÇÃO POR PROFISSIONAL RESPONSÁVEL HABILITADO PELO CREA;
 - OBEDECER A TODAS AS NORMAS DA ABNT EM VIGOR NA EXECUÇÃO DA OBRA, INCLUSIVE COM TODOS OS ENSAIOS PREVISTOS;
 - NÃO ALTERAR O PROJETO NA EXECUÇÃO E APÓS A CONCLUSÃO DA OBRA;
 - NÃO ALTERAR OS CARREGAMENTOS OU AS CONDIÇÕES PREVISTAS EM PROJETO;
 - VISITARIAR A ESTRUTURA A CADA 3 (TRÊS) ANOS, CONFORME ABNT NBR 5674, PARA VERIFICAR AS CONDIÇÕES E FUNCIONAMENTO DA ESTRUTURA, O USO E MANUTENÇÃO ADEQUADOS;
 - A RESPONSABILIDADE DE REPASSAR INFORMAÇÕES AOS PROPRIETÁRIOS OU USUÁRIOS SOBRE O USO, OPERAÇÃO E MANUTENÇÃO DE EDIFICAÇÃO É DO RESPONSÁVEL TÉCNICO PELA EXECUÇÃO DA ESTRUTURA;
 - IMPERMEABILIZAR CINTAS E OS PILARES ATÉ 1,50 METRO DE ALTURA ACIMA DO NÍVEL DO TERRENO, COM MANTA LÍQUIDA, CONFORME INSTRUÇÃO DO FABRICANTE;
 - TODAS AS MEDIDAS DEVERÃO SER CONFERIDAS NO LOCAL;
 - NÃO MEDIR OS DESENHOS, SEGUIR AS COTAS; DIREITOS AUTORAIS RESERVADOS: LEI FEDERAL 5988 DE 14/12/1973.

NOTAS

- O PROJETISTA NÃO SE RESPONSABILIZA POR EVENTUAIS ALTERAÇÕES DESTE PROJETO DURANTE SUA EXECUÇÃO. QUALQUER MODIFICAÇÃO, O MESMO DEVE SER CONTACTADO.
- ESTE PROJETO FOI BASEADO EM INFORMAÇÕES FORNECIDAS PELO LEVANTAMENTO PLANALTIMÉTRICO.
- QUALQUER MODIFICAÇÃO OU DÚVIDA DEVERÁ SER IMEDIATAMENTE COMUNICADA POR ESCRITO AO PROJETISTA.
- PARA DEMAIS INFORMAÇÕES E ANÁLISES, CONSULTAR MEMORIAL DESCRITIVO E PLANILHA ORÇAMENTÁRIA.
- MEDIDAS EM CENTÍMETROS E ELEVAÇÕES EM METRO, SALVO INDICAÇÕES EM CONTRÁRIO.
- PARA DEMAIS NOTAS, VER FRANQUIA 01027

OBSERVAÇÕES:

LEI Nº 5988 DE 14/12/1973
 SEM CAD. DE EDIF. COND. T.M. E SERVIÇOS TÉCNICOS PELO TELEFONE: (31) 3528.6037
 NÃO MEDIR OS DESENHOS, SEGUIR COTAS
 DIREITOS AUTORAIS RESERVADOS - L.F. 5988 DE 14/12/1973

VERIFICAÇÃO	DATA	EMPENHO INICIAL	VERIFICADO POR:
01	20/12/2024		

CONTRATADA: CONSORCIO FP PROJETOS
 CNPJ: 55.079.041/0001-07

RESPONSÁVEL TÉCNICO:
 PAVELAR CONSULTORIA E SERVIÇOS
 CNPJ: 20.157.740/0001-02 END: AV. ANGELINI, 811, 1º ANDAR, BRASÍLIA, DF, CEP: 70610-000
 CREA-MG: 076142 CAU-MG: 38856-1

PROJETO DE: ESTRUCTURAS METÁLICAS
 DESCRIÇÃO: AN. GÉLIO VARGAS, S/N, BARRIO JARDIM
 PROBLEMA: ESCUR. 28000-000
 DELEGADA: PROJETO EXECUTIVO
 TÍTULO: PLANTA E DETALHAMENTO DAS TERÇAS

INDICADA: 01

13/18

ENTREGA: 01

CPNJ: 18.584.961/0001-56