



DELEGACIA - IBIÁ



DELEGACIA - IBIÁ

O projeto a seguir tem como objetivo apresentar soluções arquitetônicas para a nova Delegacia de Ibiá. A edificação acomodará a Delegacia e o setor de trânsito do município. A edificação possui uma setorização de forma a compartimentar todos os serviços, além de trazer conforto de segurança para os usuários e servidores. A fachada, com pano de vidro e materiais modernos, traz à edificação uma sensação de modernidade e eficiência.



Arquiteto: Fernando Oliveira

Coordenação: Ana Luiza Policarpo / Anna Carolina

Localização

— Área de intervenção
Área: 709,96 m²

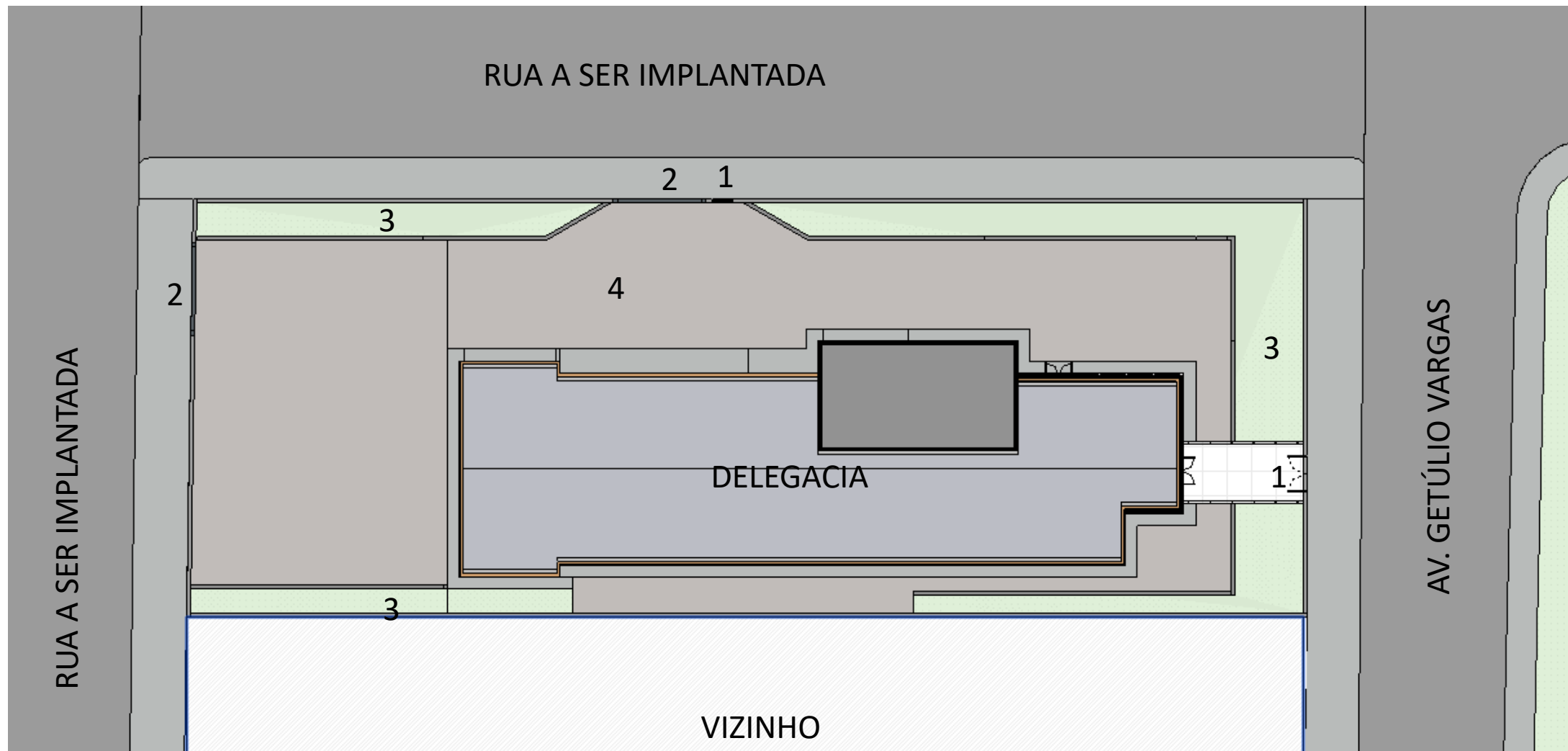


Endereço:

Av. Getúlio Vargas, s/nº- Jardim, Ibiá - MG



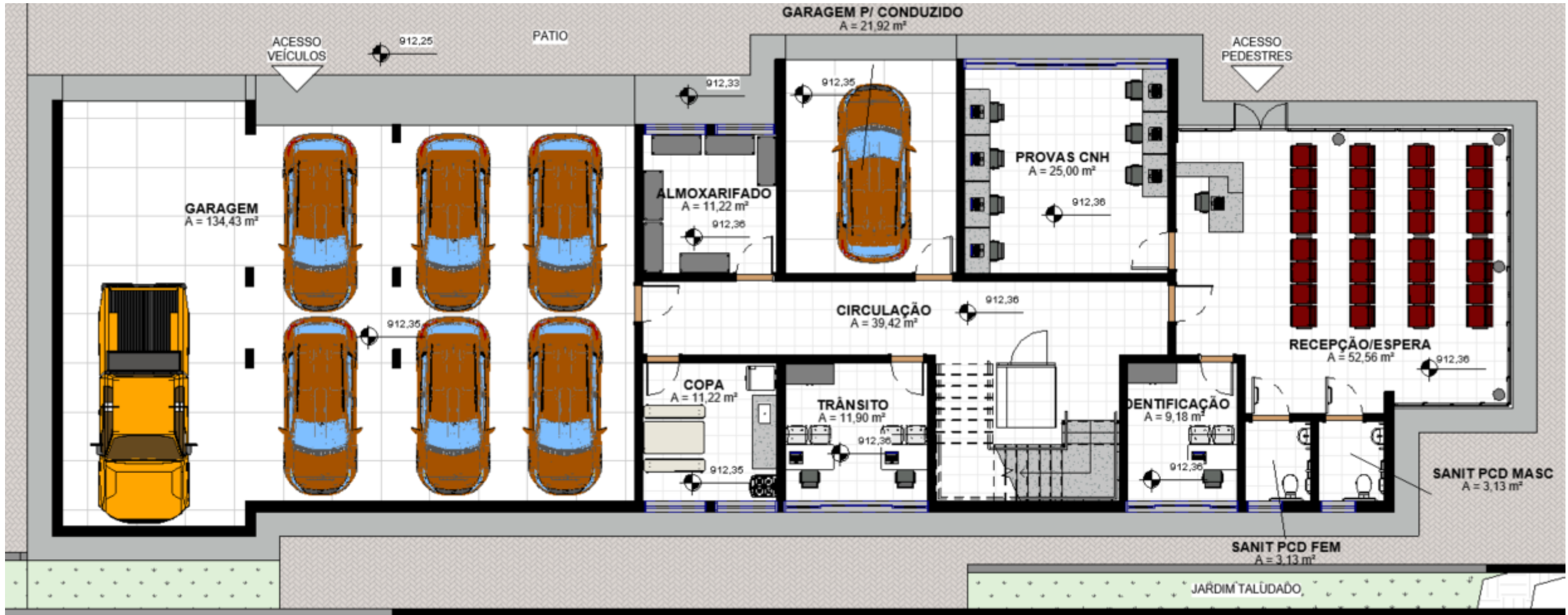
03 Implantação



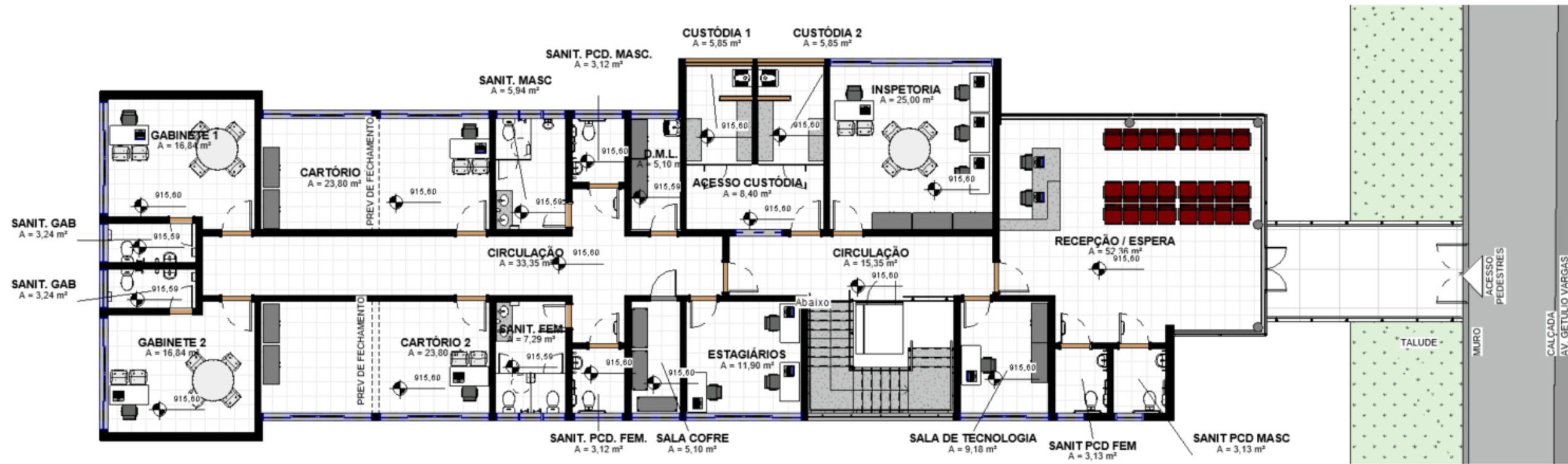
01 – Acesso Pedestres;
02 – Acesso Veículos;

03 – Jardim Taludado;
04 – Pátio.

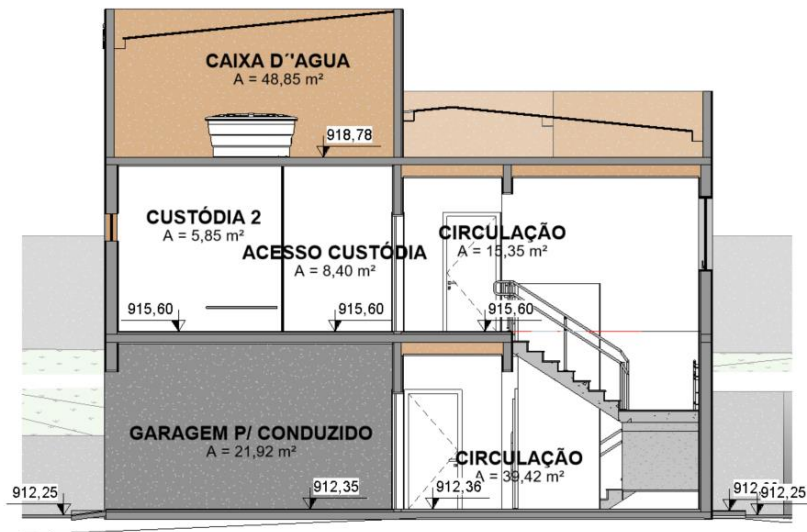
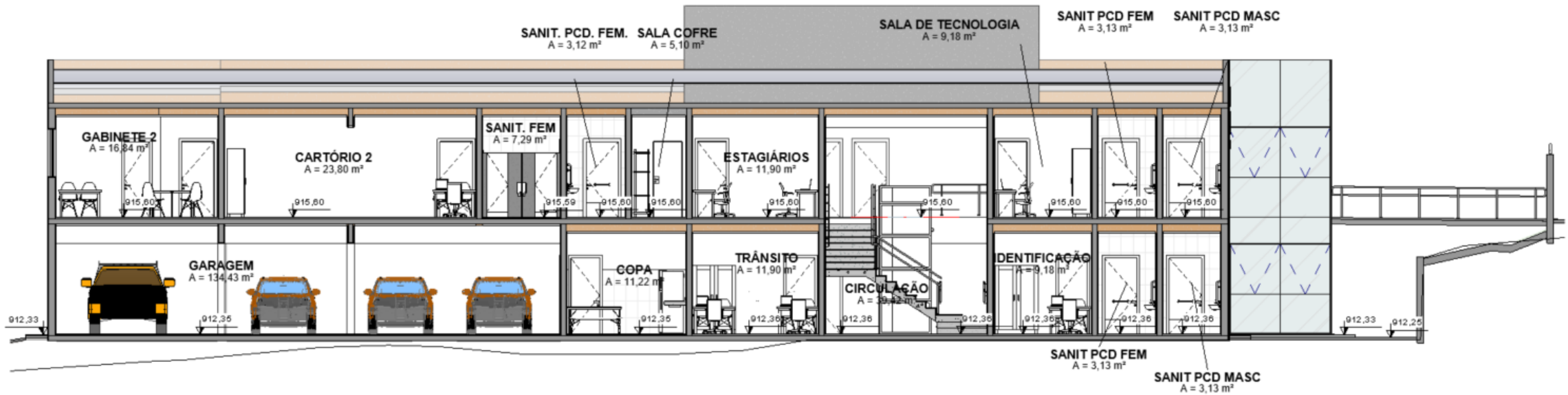
04 Planta Pavto Inferior



05 Planta Pavto Superior



06 Cortes



07 Vistas Externas



Fachada Frontal

08 Vistas Externas



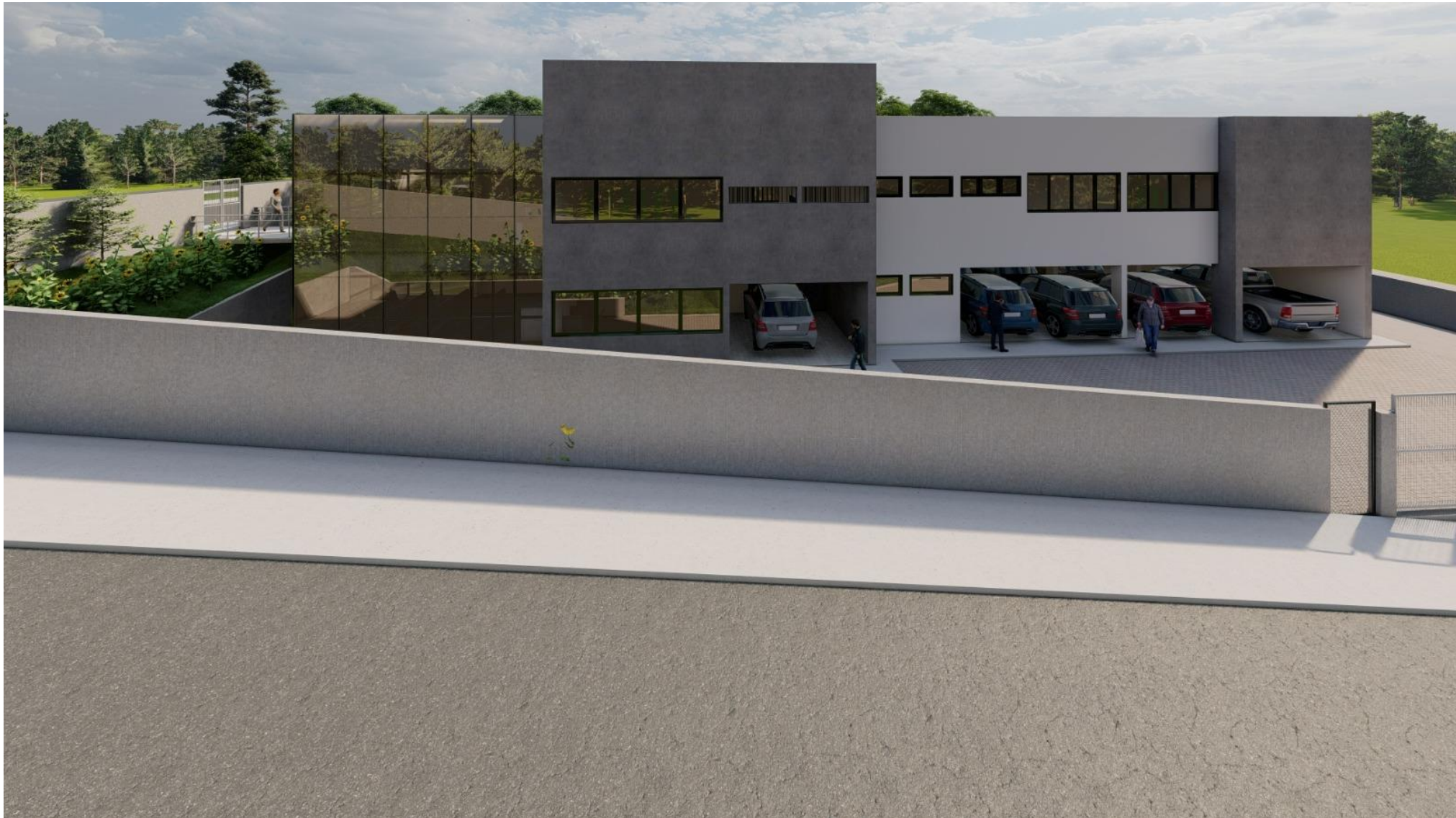
Fachada lateral

09 Vistas Externas



Acesso Público

10 Vistas Externas



Fachada Lat direita

11 Vistas Externas



Vista da Rua

Observações/alterações

A large empty rectangular box intended for notes or changes.

Obrigado!